



# BOATHANDLING SYSTEMS

---

## SWEDEN



**NOUVEAU**  **SWEDISH ORIGINAL DESIGN** 

PATIN EN METAL/PROTECTION DE LA COQUE EN CAOUTCHOUC. CAOUTCHOUC GRIS EPDM. US-2021-0245850-A1

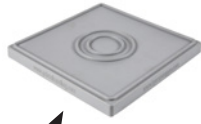


SYSTEMES DE MANUTENTION



# TYRESÖSTÖTTAN

## LCFG – Galvanized Chandelle galvanisée



Protection de la coque, en dessin, fabriquée en caoutchouc de qualité – meilleure friction et protection. 210x210x25 mm/8,3x8,3x0,98 Inch

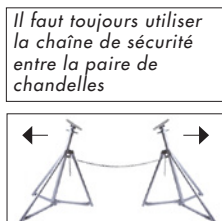
**NOUVEAU** SWEDISH ORIGINAL DESIGN  
PATIN EN METAL/PROTECTION DE LA COQUE EN CAOUTCHOUC. CAOUTCHOUC GRIS  
EPDM.US-2021-0245850-A1

Une chandelle en acier, galvanisée à chaud et démontable, avec des points intégrés pour un assemblage rapide de la chaîne de sécurité – une installation et un entretien facile et sans soucis avec une meilleure fiabilité de fonctionnement.

Patin en acier galvanisé à chaud (vis/écrou de serrage inoxydable) avec des points intégrés pour un assemblage rapide de la chaîne de sécurité – une installation et un entretien facile et sans soucis.

Galvanisée à chaud, tige filetée trapézoïdal et écrou ailé – ajustement facile et rapide.

**NOUVEAU**



Galvanisée à chaud.

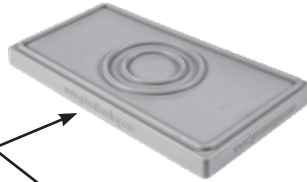
Type	Poids max. (kg/lbs)	Hauteur (mm/inch)		Poids (approx. kg/lbs)	Poids brut (approx. kg/lbs)	Dimensions de la boîte Lxlxh (mm/inch)
		~ min	~ max			
LCFg 80	1500/3306	800/32	1250/49	16/35	17/37	840x240x140/33x9,5x5,5
LCFg 110		1100/44	1550/61	19/41	20/44	1100x240x140/43,3x9,5x5,5
LCFg 130		1300/52	1750/68	21/46	22/48	1300x240x140/51,2x9,5x5,5
LCFg 150		1500/59	1950/76	23/50	25/55	1510x240x140/59,5x9,5x5,5
LCFg 170		1700/67	2150/84	25/55	27/59	1710x240x140/67,3x9,5x5,5
LCFg 190		1900/75	2350/92	28/61	30/66	2110x240x140/83x9,5x5,5
Chaîne de Sécurité:	Longueur ~ 3,05 m/10 pieds			1,5/3,3	1,6/3,5	140x140x45/5,5x5,5x1,8

# TYRESÖSTÖTTAN

## LCMG – Chandelle galvanisée



Protection de la coque, en dessin, fabriquée en caoutchouc de qualité – meilleure friction et protection. 310x160x25 mm/12,2x6,3x0,98 Inch



Une chandelle en acier, galvanisée à chaud et démontable, avec des points intégrés pour un assemblage rapide de la chaîne de sécurité – une installation et un entretien facile et sans soucis avec une meilleure fiabilité de fonctionnement.

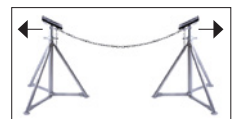
**NOUVEAU** SWEDISH ORIGINAL DESIGN  
PATIN EN METAL/PROTECTION DE LA COQUE EN CAOUTCHOUC. CAOUTCHOUC GRIS EPDM.US-2021-0245850-A1

Patin en acier galvanisé à chaud (vis/écrou de serrage inoxydable) avec des points intégrés pour un assemblage rapide de la chaîne de sécurité – une installation et un entretien facile et sans soucis.

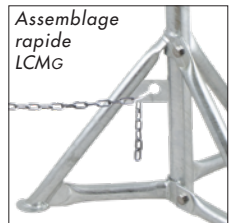


Galvanisée à chaud, tige filetée trapézoïdal et écrou ailé – ajustement facile et rapide.

Galvanisée à chaud.



Il faut toujours utiliser la chaîne de sécurité entre la paire de chandelles



Assemblage à onglet.



Livrée démontée en boîte.



Type	Poids max. (kg/lbs)	Hauteur (mm/inch)		Poids (approx. kg/lbs)	Poids brut (approx. kg/lbs)	Dimensions de la boîte Lxlxh (mm/inch)
		~ min	~ max			
LCMG 500	2750/6062	500/20	800/31	11/24	12/26	520x390x160/20,5x15,4x6,3
LCMG 600		600/24	900/35	12/26	13/28	630x390x160/24,8x15,4x6,3
LCMG 750		750/30	1050/41	15/33	17/37	780x480x160/30,7x18,9x6,3
LCMG 900		900/36	1200/47	16/35	18/39	930x480x160/36,6x18,9x6,3
Safety chain	Length ~ 3,05 m/10 foot			1,5/3,3	1,6/3,5	140x140x45/5,5x5,5x1,8

# TYRESÖSTÖTTAN

## LCKG – Galvanized keel stand



*Une chandelle en acier, galvanisée à chaud et démontable, – une installation et un entretien facile et sans soucis avec une meilleure fiabilité de fonctionnement.*



Protection de la coque, en dessin, fabriquée en caoutchouc de qualité – meilleure friction et protection.  
310x160x25 mm/12,2x6,3x0,98 Inch

**NOUVEAU** PATIN EN METAL/PROTECTION DE LA COQUE EN CAOUTCHOUC. CAOUTCHOUC GRIS EPDM.US-2021-0245850-A1

Galvanisée à chaud, tige filetée trapézoïdal et écrou ailé – ajustement facile et rapide.

Galvanisée à chaud, tige filetée trapézoïdal et écrou ailé – ajustement facile et rapide.

Vis/écrou de serrage inoxydable.

Galvanisée à chaud.

Vis/écrou de serrage inoxydable.



Assemblage à onglet.



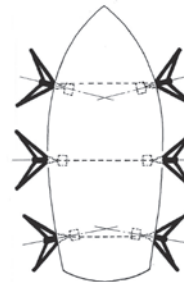
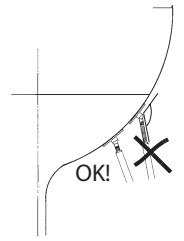
Livrée démontée en boîte.

Type	Poids max. (kg/lbs)	Hauteur (mm/inch)		Poids (approx. kg/lbs)	Poids brut (approx. kg/lbs)	Dimensions de la boîte Lxlxh (mm/inch)
		~ min	~ max			
LCKG 3	2750/6062	590/23	750/30	12,6/27,8	14,9/32,9	530x500x195/20,9x19,7x7,7
LCKG 4		420/16	580/22	10,7/23,6	12,5/27,6	530x410x195/20,9x16,2x7,7
LCKG 5	5000/11023	540/21	770/30	18,3/40,4	20,1/44,3	530x410x170/20,9x16,2x6,7
LCKG 7		760/30	990/39	22,1/48,8	25,0/55,1	830x500x170/32,7x19,7x6,7

# Mode d'emploi LCFg/LCMg

- Il faut que les chandelles soient uniquement utilisées sur une surface solide où les conditions ambiantes (comme le temps) n'affectent jamais la stabilité.
- Posez les chandelles selon les recommandations des fabricants de bateaux, normalement une paire de chandelles tous les 2,6 à 3,3 mètre (8-10 pieds).
- Le poids total du bateau doit être supporté par le tréteau de quille, non par les chandelles.
- Le tréteau de quille doit être placé suivant la répartition du poids du bateau.
- Il faut **toujours** utiliser la chaîne de sécurité pour attacher les chandelles l'une à l'autre.
- N'attachez jamais quelque chose aux chandelles (comme p.ex. une bâche). Il est possible que pendant un vent fort les chandelles soient entraînées.
- Ce mode d'emploi doit être toujours suivi pour les meilleurs résultats et une sécurité maximum.

Installez la chandelle avec la vis de réglage de façon à ce que l'angle de la coque soit proche de 90°.

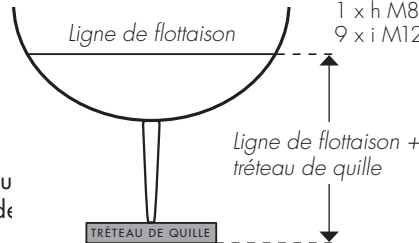


Tournez les chandelles de façon qu'elles sont dirigées vers le diamètre du bateau.

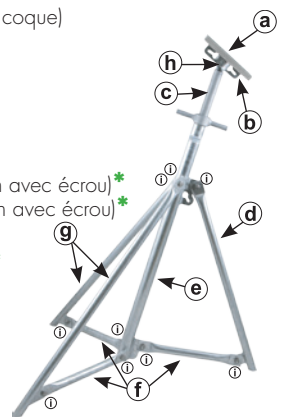
## LCFg

Il faut toujours utiliser la chaîne de sécurité entre la paire de chandelles

- Le nombre de chandelles est déterminé par le poids, la répartition du poids, et la longueur du bateau.
- Utilisez un bloc de grande taille comme soutien de quille à l'avant comme à l'arrière de la quille.
- Nous recommandons deux paires de chandelles supplémentaires pour des bateaux avec gréement.
- Sélectionnez le type de chandelle pour assurer un réglage égal pour le filet Acmé dans les deux directions.
- Le type de chandelle doit être déterminé par: la hauteur totale de la ligne de flottaison + la hauteur tréteau - (approx. 0,25 m) = la hauteur de la chandelle



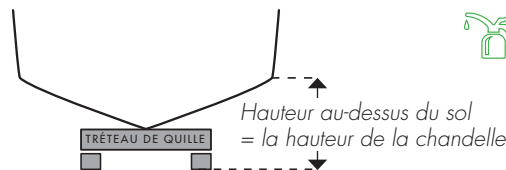
- 1 x a (protection de la coque)
- 1 x b (patin)
- 1 x c (vis de réglage)\*
- 1 x d (étau intérieur)
- 1 x e (étau du milieu)
- 3 x f (étau inférieur)
- 2 x g (étau extérieur)
- 1 x h M8 x 70 (boulon avec écrou)\*
- 9 x i M12 x 25 (boulon avec écrou)\*



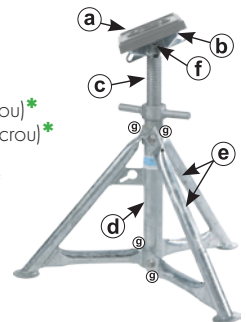
## LCMg

Il faut toujours utiliser la chaîne de sécurité entre la paire de chandelles

- Le type de chandelle est déterminé par le tréteau de quille et la forme de la coque. LCM est utilisé pour des bateaux à fond plat. LCF doit être utilisé pour toutes les autres formes de coque (p.ex. pour la coque en forme d'arc ou pointu en forme de V).
- Le nombre de chandelles est déterminé par le poids, la répartition du poids, et la longueur du bateau.
- Utilisez des blocs de grandes tailles comme tréteau de quille.
- Sélectionnez le type de chandelle pour assurer un réglage égal pour le filet Acmé dans les deux directions.

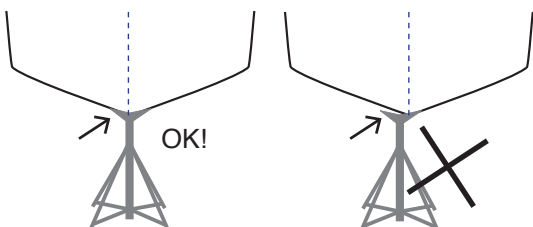


- 1 x a (protection de la coque)
- 1 x b (patin)
- 1 x c (vis de réglage)\*
- 1 x d (étau du milieu)
- 2 x e (étau extérieur)
- 1 x f M8 x 70 (boulon avec écrou)\*
- 4 x g M12 x 25 (boulon avec écrou)\*



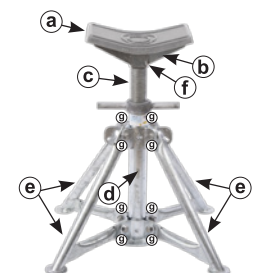
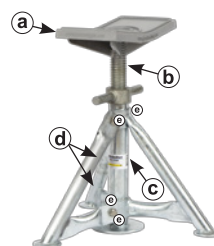
## LCKg

- Le nombre de chandelles est déterminé par le poids, la répartition du poids, et la longueur du bateau.
- Utilisez du LCKg ou des blocs de grande taille comme tréteau de quille.
- Sélectionnez le type de chandelle pour assurer un réglage égal pour le filet Acmé dans les deux directions.



### LCKg-3/LCKg-4

- 1 x a (protection de la coque)
- 1 x b (vis de réglage)\* + V-top
- 1 x c (étau du milieu)
- 2 x d (étau extérieur)
- 4 x e M12 x 25 (boulon avec écrou)\*



### LCKg-5/LCKg-7

- 1 x a (protection de la coque)
- 1 x b (patin)
- 1 x c (vis de réglage)\* + V-top
- 1 x d (étau du milieu)
- 2 x e (étau extérieur)
- 1 x f M12 x 70 (boulon avec écrou)\*
- 8 x g M12 x 30 (boulon avec écrou)\*

# TYRESÖSTÖTTAN

## SBS/MBS

### Chandelle galvanisée

**NOUVEAU**  **SWEDISH ORIGINAL DESIGN**   
 PATIN EN METAL/PROTECTION DE LA COQUE  
 EN CAOUTCHOUC. CAOUTCHOUC GRIS  
 EPDM.US-2021-0245850-A1

Protection de la coque, en dessin,  
 fabriquée en caoutchouc de qualité  
 – meilleure friction et protection.  
 210x210x25 mm/8,3x8,3x0,98 Inch

Protection de la coque, en dessin,  
 fabriquée en caoutchouc de qualité  
 – meilleure friction et protection.  
 310x160x25 mm/12,2x6,3x0,98 Inch

Patin en acier galvanisé  
 à chaud (vis/écrou de  
 serrage inoxydable) avec  
 des points intégrés pour un  
 assemblage rapide de la  
 chaîne de sécurité – une  
 installation et un entretien  
 facile et sans soucis.

Galvanisée à chaud,  
 tige filetée trapézoïdal et  
 écrou ailé – ajustement  
 facile et rapide.

Patin en acier galvanisé  
 à chaud (vis/écrou de  
 serrage inoxydable)  
 avec des points intégrés  
 pour un assemblage  
 rapide de la chaîne  
 de sécurité – une  
 installation et  
 un entretien facile  
 et sans soucis.

Galvanisée à chaud,  
 tige filetée trapézoï-  
 dal et écrou ailé  
 – ajustement facile  
 et rapide.

Galvanisée à chaud.

Galvanisée à chaud.

Assemblage  
 rapide au  
 patin SBS

Assemblage  
 rapide à  
 la chandelle  
 SBS

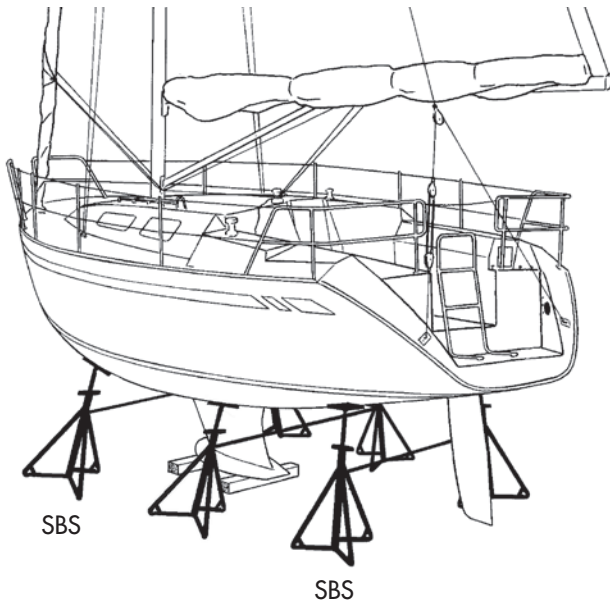
Assemblage  
 rapide au  
 patin MBS

SBS

MBS

Empilable, adapté à des produits similaires sur le marché.

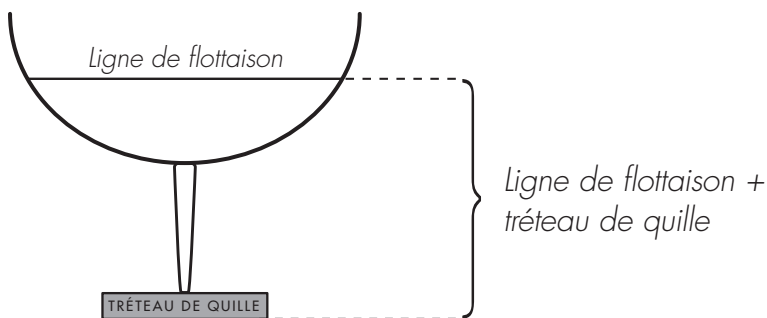
# Voilier/Quillard



SBS empilable



- Le nombre de chandelles est déterminé par le poids, la répartition du poids, et la longueur du bateau.
- Utilisez un bloc de grande taille comme soutien de quille à l'avant comme à l'arrière de la quille.
- Nous recommandons deux paires de chandelles supplémentaires pour des bateaux avec gréement.
- Sélectionnez le type de chandelle pour assurer un réglage égal pour le filet Acmé dans les deux directions.
- Le type de chandelle doit être déterminé par: la hauteur totale de la ligne de flottaison + la hauteur du tréteau de quille - (approx. 0,25 m) = la hauteur de la chandelle.



Type	Hauteur de la chandelle (mètre) ~	Capacité de charge maximum par chandelle (tonne) ~	Poids (kilo)
SBS-4 <sup>2</sup>	0,61-0,91	3,6	12,4
SBS-3 <sup>1</sup>	0,89-1,32		16,2
SBS-2 <sup>1</sup>	1,22-1,65		18,9
SBS-1 <sup>1</sup>	1,63-2,06		23,5
SBS-0 <sup>1</sup>	2,01-2,44		26,1
V-TOP	-		16,5
P-STG	-		1,5

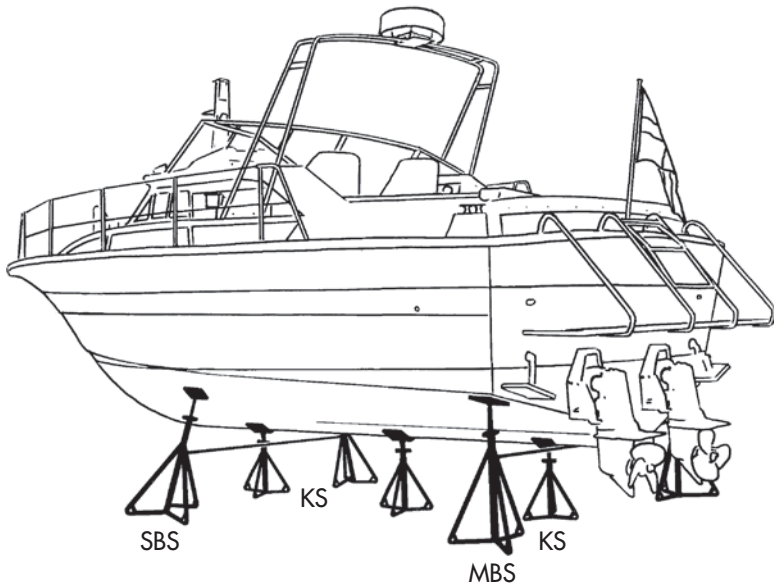
Nombre de chandelles	Longueur du bateau (maximale)
4-6	9 m
6-8	12 m
8-10	15 m
10-12	18 m

1. Barreau 27"

2. Barreau 23"



# Bateau à moteur



MBS empilable

MBS-2

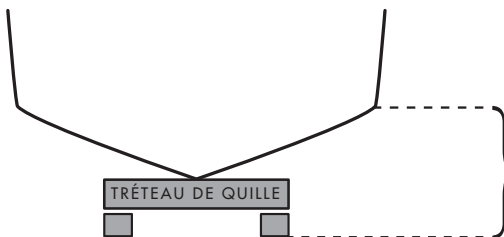


KS-2/VHD13

KS3/VHD13

KS4/VHD13

- Le type de chandelle est déterminé par le tréteau de quille et la forme de la coque. MBS est utilisé pour des bateaux à fond plat. SBS doit être utilisé pour toutes les autres formes de coque (p.ex. pour la coque en forme d'arc ou pointu en forme de V).
- Le nombre de chandeliers est déterminé par le poids, la répartition du poids, et la longueur du bateau.
- Utilisez KS3, KS4 ou des blocs de grandes tailles comme tréteau de quille.
- Sélectionnez le type de chandelle pour assurer un réglage égal pour le filet Acmé dans les deux directions.
- Le type de chandelle doit être déterminé par: la hauteur totale de la ligne de flottaison + la hauteur du tréteau (approx. 0,25 m) = la hauteur de la chandelle.



*Hauteur au-dessus du sol = la hauteur de la chandelle*

**NOUVEAU**  **SWEDISH ORIGINAL DESIGN**  
 PATIN EN METAL/PROTECTION DE LA COQUE  
 EN CAOUTCHOUC. CAOUTCHOUC GRIS  
 EPDM.US-2021-0245850-A1

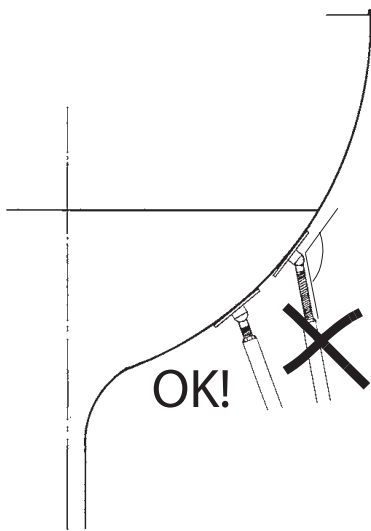
Type	Hauteur de la chandelle (mètre) ~	Capacité de charge maximum par chandelle (tonne) ~	Poids (kilo)
MBS-4 <sup>3,4</sup>	0,46-0,64	3,6	12,7
MBS-3 <sup>2</sup>	0,64-0,97		13,4
MBS-2 <sup>1</sup>	0,74-1,17		15,2
MBS-1 <sup>1</sup>	0,84-1,27		15,6
MBS-0 <sup>1</sup>	1,04-1,47		16,0
V-TOP	-		6,5
P-STG	-		1,5
KS-4 <sup>4</sup> /VHD13	0,41-0,61	4,5	9,6
KS-3/VHD13	0,61-0,76		13,0
KS-2/VHD13	0,82-1,10		20,0

Nombre de chandeliers	Nombre de KS	Longueur du bateau (maximale)
4-6	2-3	9 m
6-8	3-4	12 m
8-10	4-5	15 m
10-12	5-6	18 m

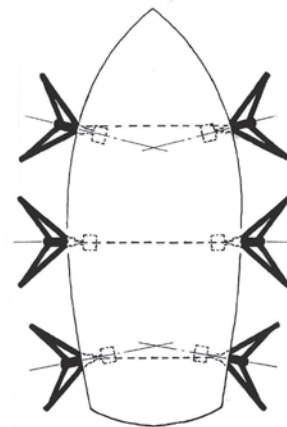
1. Barreau 27"    2. Barreau 23"    3. Barreau 16"    4. Non-empilable

# Mode d'emploi

- Il faut que les chandelles soient uniquement utilisées sur une surface solide où les conditions ambiantes (comme le temps) n'affectent jamais la stabilité.
- Posez les chandelles selon les recommandations des fabricants de bateaux, normalement une paire de chandelles tous les 2.6 à 3.3 mètre (8-10 pieds).
- Le poids total du bateau doit être supporté par le tréteau de quille, non par les chandelles.
- Le tréteau de quille doit être placé suivant la répartition du poids du bateau.
- Il faut toujours utiliser la chaîne de sécurité pour attacher les chandelles l'une à l'autre.
- N'attachez jamais quelque chose aux chandelles (comme p.ex. une bâche). Il est possible que pendant un vent fort les chandelles soient entraînées.
- Ce mode d'emploi doit être toujours suivi pour les meilleurs résultats et une sécurité maximum.



Installez la chandelle avec la vis de réglage de façon à ce que l'angle de la coque soit proche de 90°.



Tournez les chandelles de façon qu'elles sont dirigées vers le diamètre du bateau.

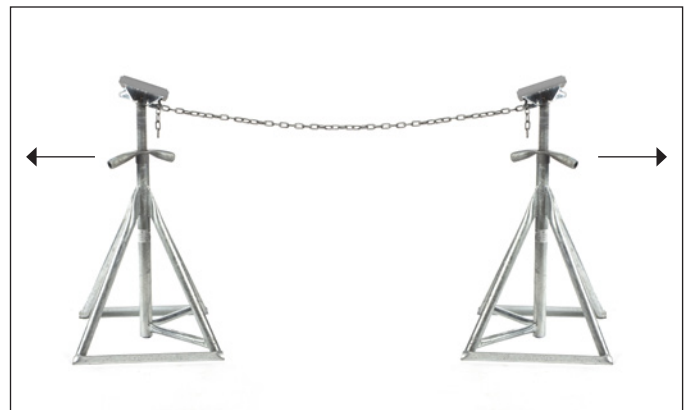
2,6-3,3 m



SBS



MBS



Attachez la chaîne de sécurité d'après les images ci-dessus et tendez la chaîne en tirant les chandelles en arrière.

# UpGrade Kit

**NOUVEAU**  **SWEDISH ORIGINAL DESIGN** 

PATIN EN METAL/PROTECTION DE LA COQUE  
EN CAOUTCHOUC. CAOUTCHOUC GRIS  
EPDM.US-2021-0245850-A1



*Remplacez votre patin contreplaqué.*



## **MISE A JOUR KIT SBS/SB/LCF.**

Un patin galvanisé à chaud avec une protection de la coque, en dessin, fabriquée en caoutchouc de qualité.

255x255x25 mm/10,04x10,04x0,98 inch.

Caoutchouc: EPDM gris.

Aussi convenant à MBS/MB/LCM.



## **MISE A JOUR KIT MBS/MB/LCM.**

Un patin galvanisé à chaud avec une protection de la coque, en dessin, fabriquée de caoutchouc de qualité.

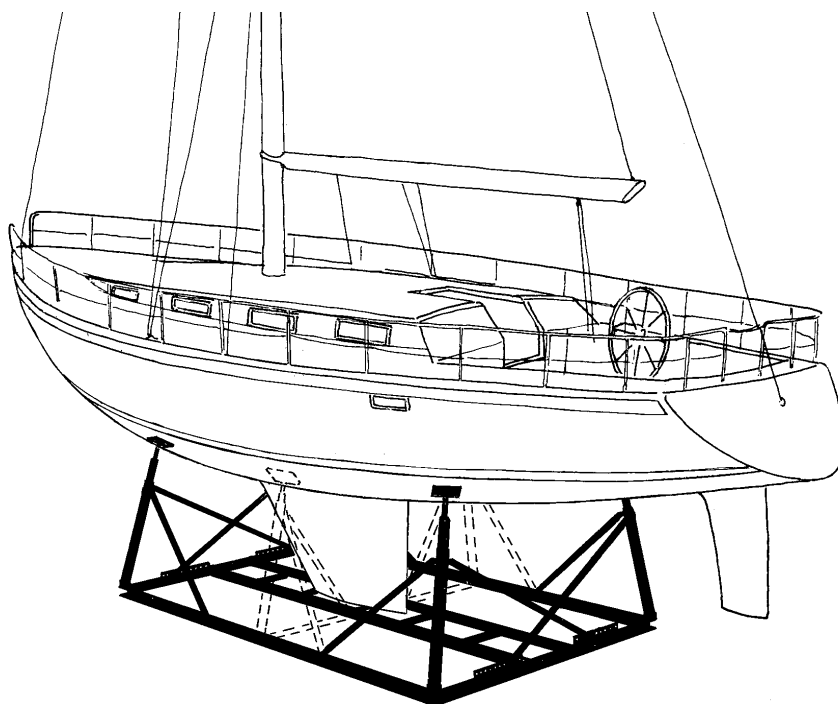
310x160x25 mm/12,20x3,60x0,98 inch.

Caoutchouc: gris EPDM.

Aussi convenant à SBS/SB/LCF.







Un ber de stockage **TYRESÖVAGGAN** totalement en acier, apte aux quillards d'une longueur totale de 18 m maximum. Il y a plusieurs modèles disponibles pour n'importe quel type de bateau.

- **Une stabilité exceptionnelle**
- **Un cadre de fond soigneusement dimensionné, équipé avec une échelle de quille solide, garantit un étaieement qui inspire confiance.**
- **Facile à démonter pour le stockage ou le transport**
- **Des chandelles télescopiques avec un réglage précis de la hauteur et avec un angle d'inclinaison ajustable**
- **Patins avec une tête montée sur rotule (la protection de la coque en caoutchouc inclus)**
- **Toutes les pièces sont thermo laquées**

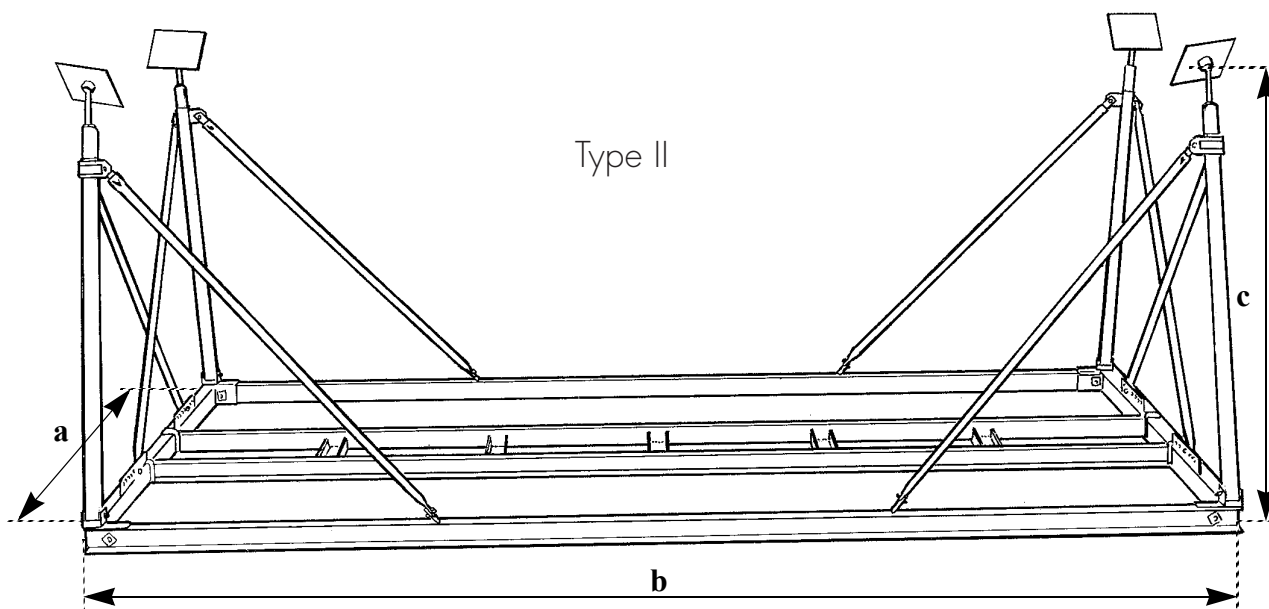
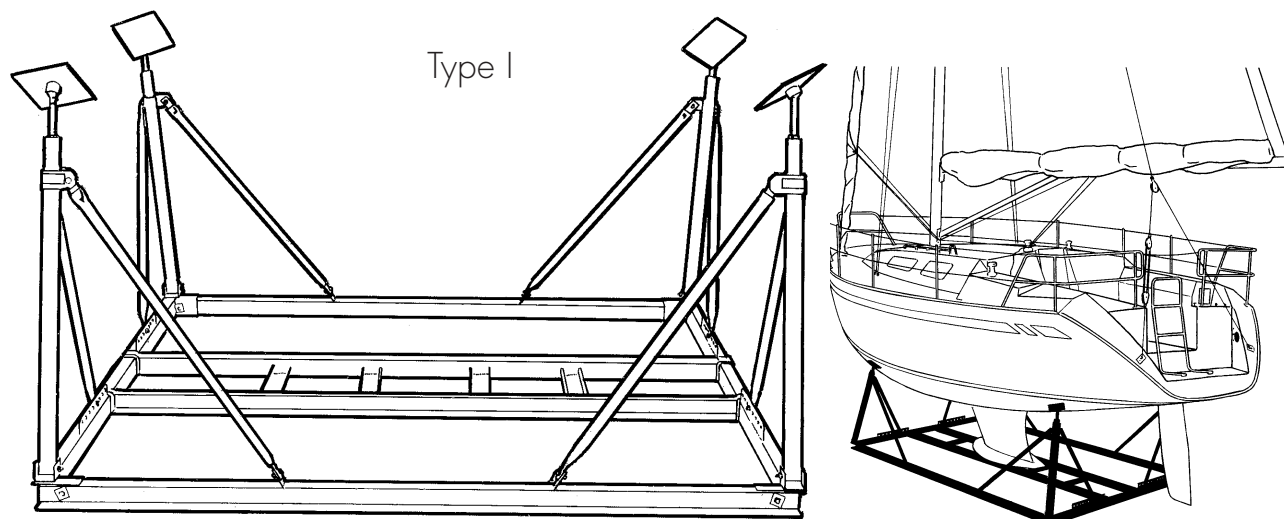
Les bers de stockage peuvent être modifiés selon vos besoins spécifiques.

*Protection de la coque en caoutchouc comme accessoire.*



210x210x25 mm  
8,3x8,3x0,98 inch  
TYPE I, II, III, IV

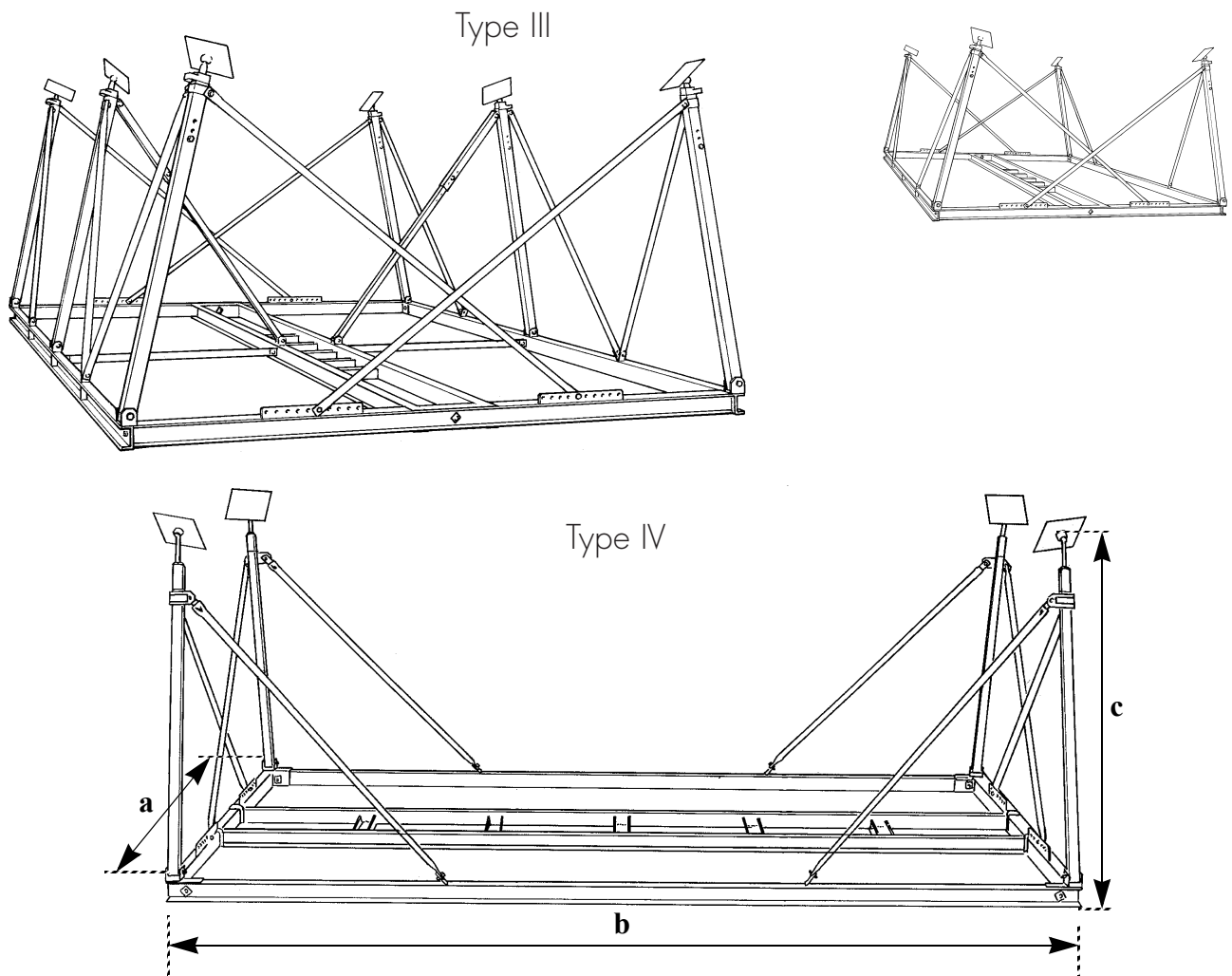
# Ber de stockage/TYRESÖVAGGAN



Type	Charge max (kg)	Nombre de chandelles	Largeur (a) (m)	Longueur (b) (m)	Hauteur de chandelle (c) (approx. m)	Poids (approx. kg)
I	7000	4	2,2	2,5	0,9-1,4/1,1-1,6	150
				3,0		165
				4,0		180
Kit d'extension I		+2	2,2	+1,35		60
II		4	2,2	3,0	1,4-1,9	180
				4,0		200
Kit d'extension II	+2		2,2	+1,35		

Les types I, II et IV peuvent être livrés avec une largeur de 2.60 m.

# Ber de stockage/TYRESÖVAGGAN



Type	Charge max (kg)	Nombre de chandelles	Largeur (a) (m)	Longueur (b) (m)	Hauteur de chandelle (c) (approx. m)	Poids (approx. kg)
IV	10000	4	3,0	4,0	1,15-1,65/ 1,45-1,95/ 1,75-2,25/ 1,95-2,45	250
Kit d'extension IV		+2	3,0	+2,0		80
III	15000	4	3,0	4,0	1,2-1,9/ 1,5-2,1/ 1,8-2,4/ 2,1-2,7	330
			3,0	5,0		360
			4,0	5,0		375
			3,0	6,0		390
	20000	6	4,0	6,0		405
			3,0	5,0		410
			4,0	5,0		425
			3,0	6,0		440
			4,0	6,0	455	

Les types I, II et IV peuvent être livrés avec une largeur de 2.60 m.

# Ber de stockage/TYRESÖVAGGAN

## Recommandations:

La longueur du ber de stockage doit être environ les 1/3 de la longueur du bateau.  
Les voiliers à moteur peuvent avoir besoin de chandelles avec une hauteur spécialement adaptée.

Pour plus de stabilité pour des bateaux avec une poupe lourde, utilisez le kit d'extension (un maximum de 2 par ber de stockage).

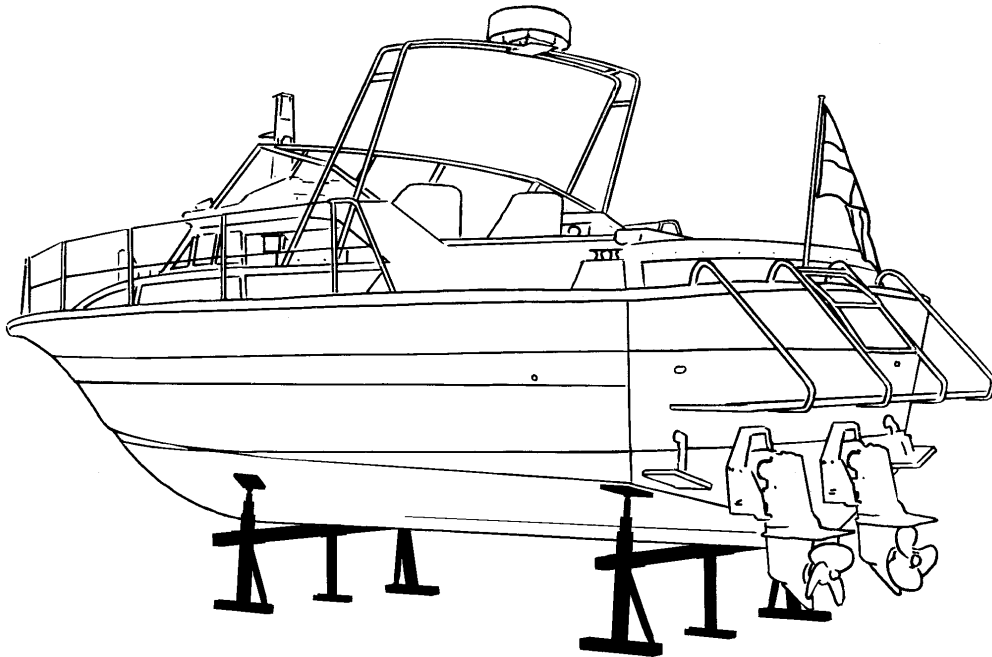
Si vous avez des doutes – n'hésitez pas à contacter le fabricant.

Berceau de stockage				Bateau					
Type	Longueur (m)	Largeur (m)	Nombre de chandelles	Type de quille	Longueur (m)	Largeur (m)	Tirant d'eau (m)	Poids (tonne)	
I	2,5	2,2	4	aileron/longue	max 8	max. 3,5	1,0-1,6	max 7	
	3,0				8-10				
	4,0				10-12				
II	3,0	2,2	4	aileron	8-10	max. 3,5	1,6-1,9	max 7	
	4,0				10-12				
IV	4,0	3,0	4	aileron/longue	10-13	3,5-4,5	1,2-2,2	max. 10	
III	4,0	3,0	4	aileron/longue	10-12	3,5-4,5	1,2-2,75	max 15	
	5,0	3,0			12-15	3,5-4,5			
		4,0				4,5-5,5			
	6,0	3,0			15-18	3,5-4,5			
		4,0				4,5-5,5			
	5,0	3,0			6	12-15			3,5-4,5
		4,0	15-18					3,5-4,5	
		6,0						3,5-4,5	
			3,0					15-18	4,5-5,5
		4,0	3,5-4,5						









Un ber de stockage totalement en acier qui convient pour presque tous les types de bateaux à moteur. Une variété de modèles conçue pour soutenir le poids de 500–10.000 kg chacun.

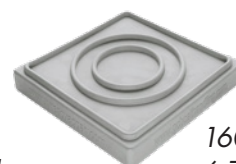
- **La chandelle peut porter un poids lourd comparativement à son poids**
- **Conçu pour une meilleure stabilité**
- **Facile à démonter pour le stockage et le transport**
- **Chandelles télescopiques avec un réglage précis de la hauteur**
- **Patins avec une tête montée sur rotule (la protection de la coque en caoutchouc n'est pas incluse).**
- **Largeur réglable**
- **Toutes les pièces sont thermo laquées**

Les bers de stockage sur mesure sont produits selon vos besoins spécifiques.

*Protection de la coque en caoutchouc comme access*

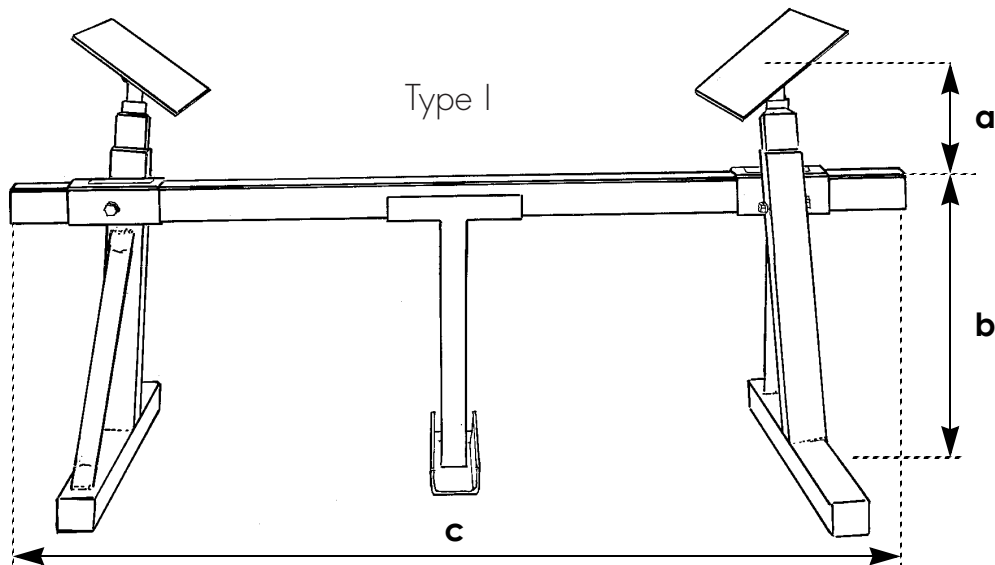
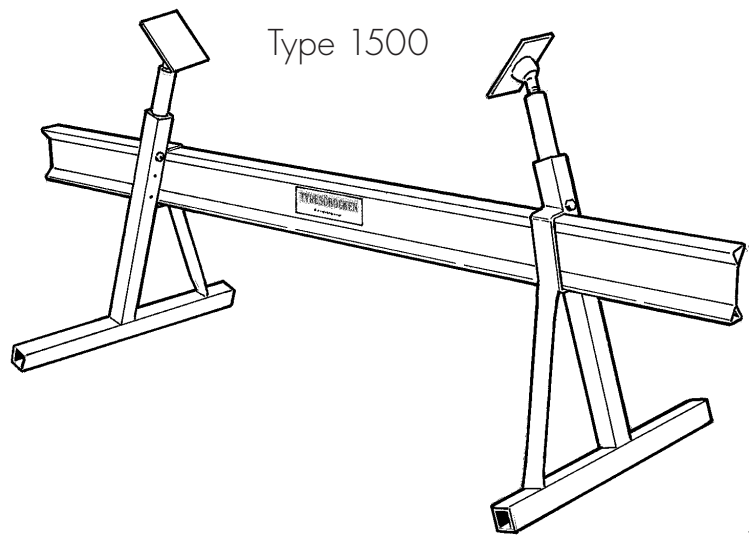
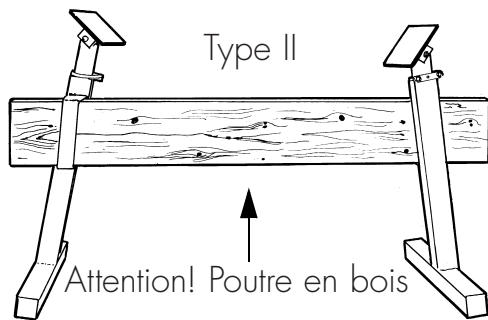


210x210x25 mm  
8,3x8,3x0,98 inch  
TYPE I, IV, V



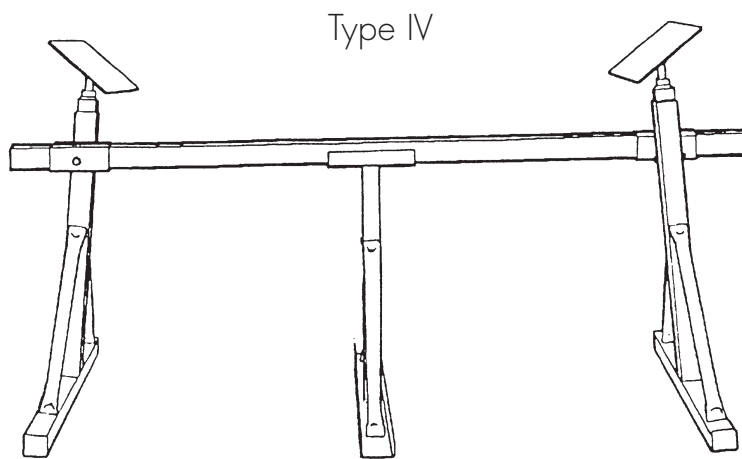
160x160x25 mm  
6,7x6,7x0,98 inch  
TYPE 1500

# Support en acier/TYRESÖBOCKEN

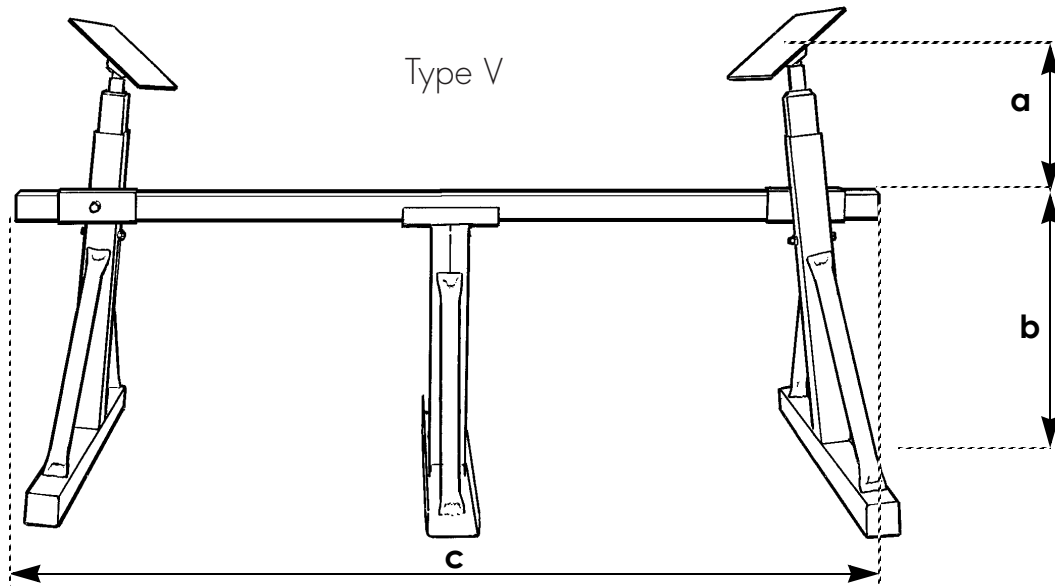


Type	Charge max (kg)	Hauteur de chandelle (a) (m)	Hauteur de barre (b) (m)	Largeur (c) (m)	Poids (approx. kg)
II	500	0,1-0,45	0,5	2,0	14
1500	1500	0,2-0,65	0,6	2,0	34
I	5000	0,2-0,7	0,6	2,0	50
				2,5	54
				3,0	57

# Support en acier/TYRESÖBOCKEN



Tréteau pour la quille



Type	Charge max (kg)	Charge max (kg)	Hauteur de barre (b) (m)	Largeur (c) (m)	Poids (approx. kg)
IV	5000	0,2–0,85	0,75	2,5	80
				3,0	84
				3,5	87
				4,0	91
V	10000	0,4–1,05	0,75	3,0	110
				3,5	114
				4,0	118
				5,0	126
Tréteau pour la quille	5000	0,50–0,65	–	–	20

## Recommandations générales:

Le choix de la taille du tréteau doit être basé sur le poids total du bateau et sur la répartition du poids. N'oubliez pas de localiser le moteur.

Les bateaux avec des installations AQ ont toujours une poupe lourde. En ce qui concerne les installations de moteur unique, la répartition du poids doit être environ 30/70 (tête/poupe), comme une estimation globale.

Les bateaux à moteur hors-bord ont tendance à avoir une répartition du poids un peu meilleur, car le moteur n'est pas si lourd qu'un AQ correspondant.

Attention ! Le poids du carburant, (de l'eau) et les équipements supplémentaires doivent être inclus dans le poids total du bateau. En général les fabricants de bateaux spécifient le poids d'un bateau à vide. Un bateau entièrement équipé est environ 20% plus lourd.  
(2,5 tonnes = 3,0 tonnes)

Lorsque le bateau est levé, on a toujours besoin de 2 supports (proue + poupe). La largeur de la barre devrait être à peu près égale à la partie la plus large du bateau.

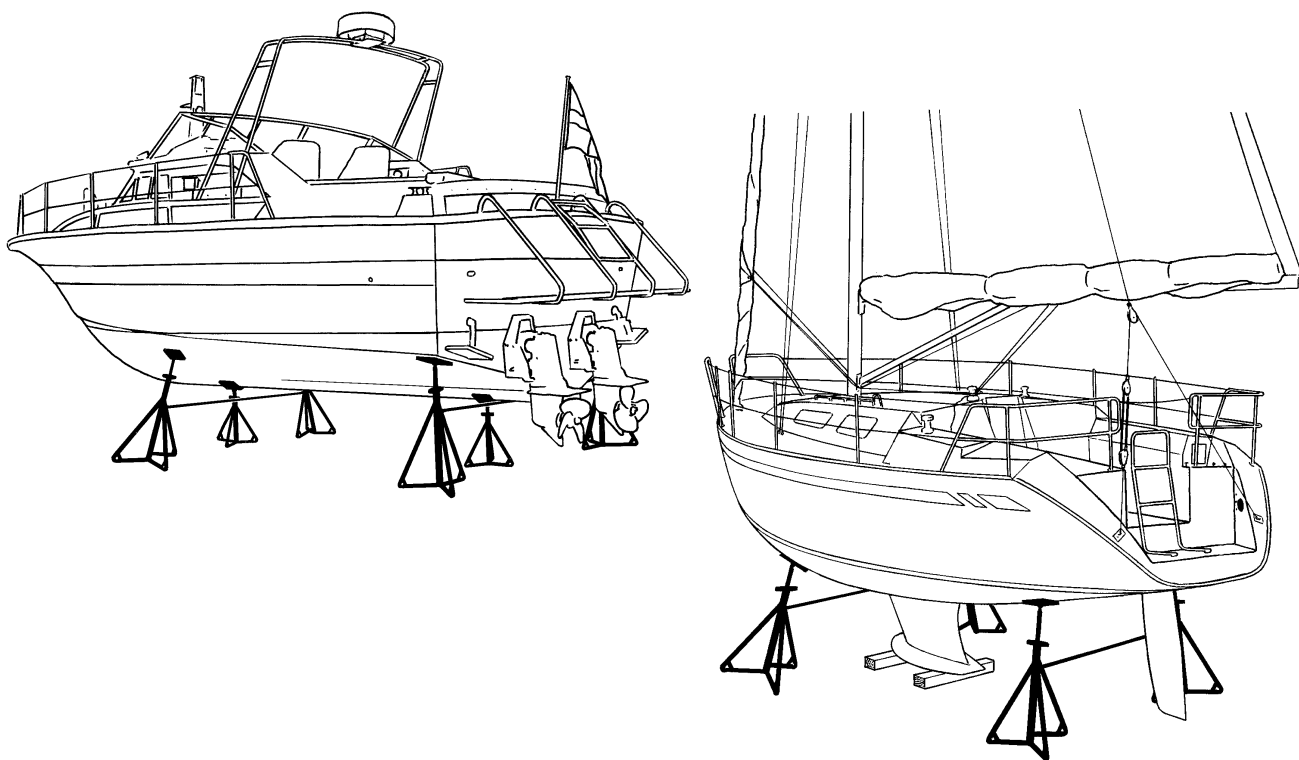
Si vous avez des doutes – n'hésitez pas à contacter le fabricant.

Type de support avec barre (Proue + poupe)		Répartition du poids tête/poupe (%)	Poids total (tonne)
Proue	Poupe		
Type II	Type II	30/70	max 0,7
Type II	Type II	50/50	max 1,0
Type 1500	Type 1500	30/70	max 2,0
Type 1500	Type 1500	50/50	max 3,0
Type 1500	Type I	30/70	max 4,0
Type I	Type I	50/50	max 10
Type IV	Type IV	50/50	max 10
Type IV	Type V	30/70	max 15
Type V	Type V	50/50	max 20







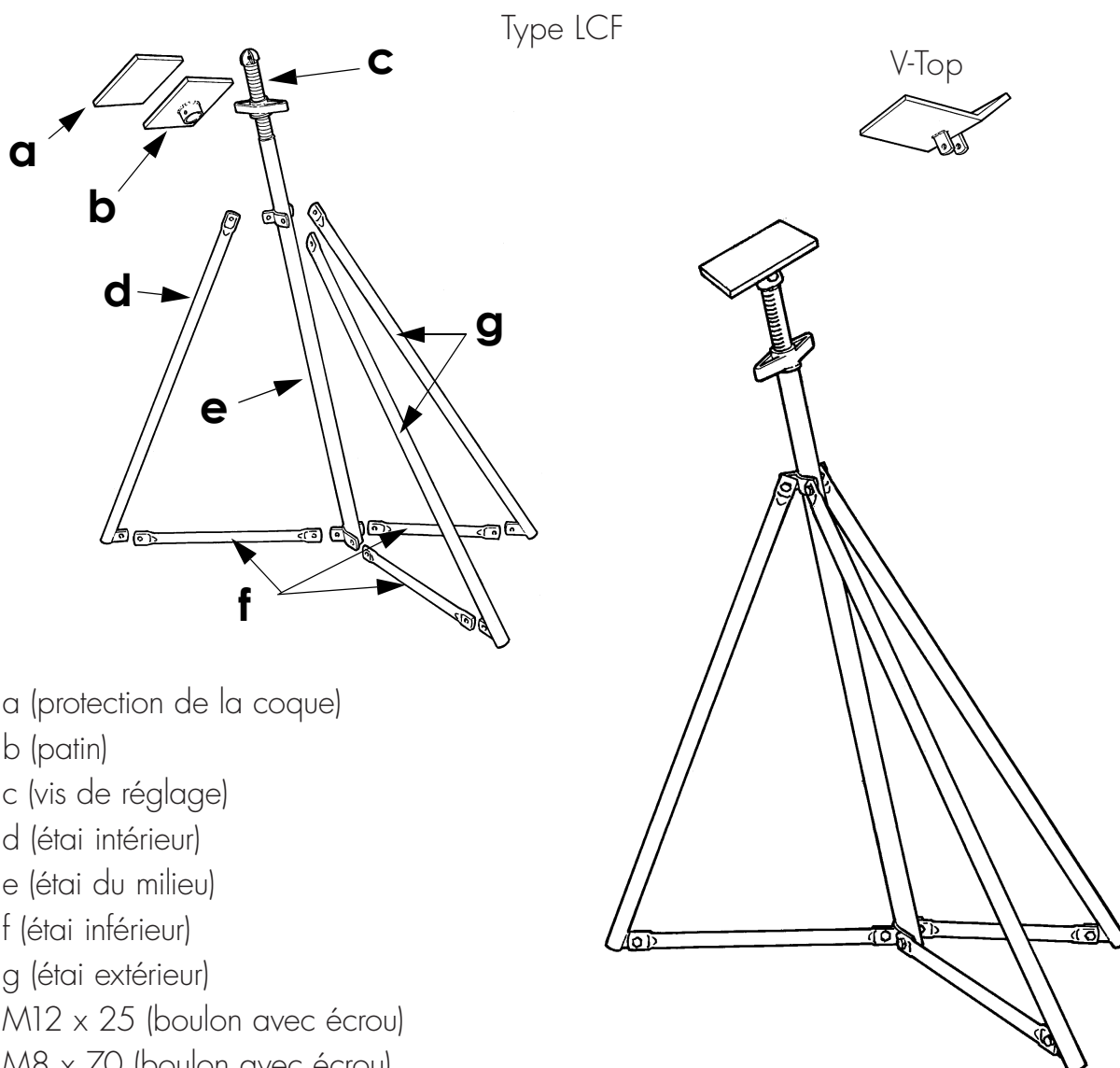


Une chandelle totalement en acier **TYRESÖSTÖTTAN** convient pour des bateaux d'une longueur totale de 18 m maximum. Une variété de modèles convient à tous types de bateau. En supposant que la localisation ait un fondement solide, les G-C chandelles en acier sont le meilleur choix pour les clubs, ports de plaisance et chantiers maritimes, un ber de stockage, avec sa sécurité exceptionnelle grâce à un cadre de fond très solide et une échelle de quille, n'est pas nécessairement obligatoire.

- **Facile à démonter pour le stockage et le transport**
- **Rapide à s'adapter aux différentes hauteurs (écrou à ailettes et filet trapézoïdal).**
- **Un grand patin pivotant et recouvert de caoutchouc**
- **Toutes les pièces sont thermo laquées**
- **La chandelle demande seulement un minimum d'espace de stockage pendant la saison de navigation**

Les chandelles sur mesure sont produites selon vos besoins spécifiques.

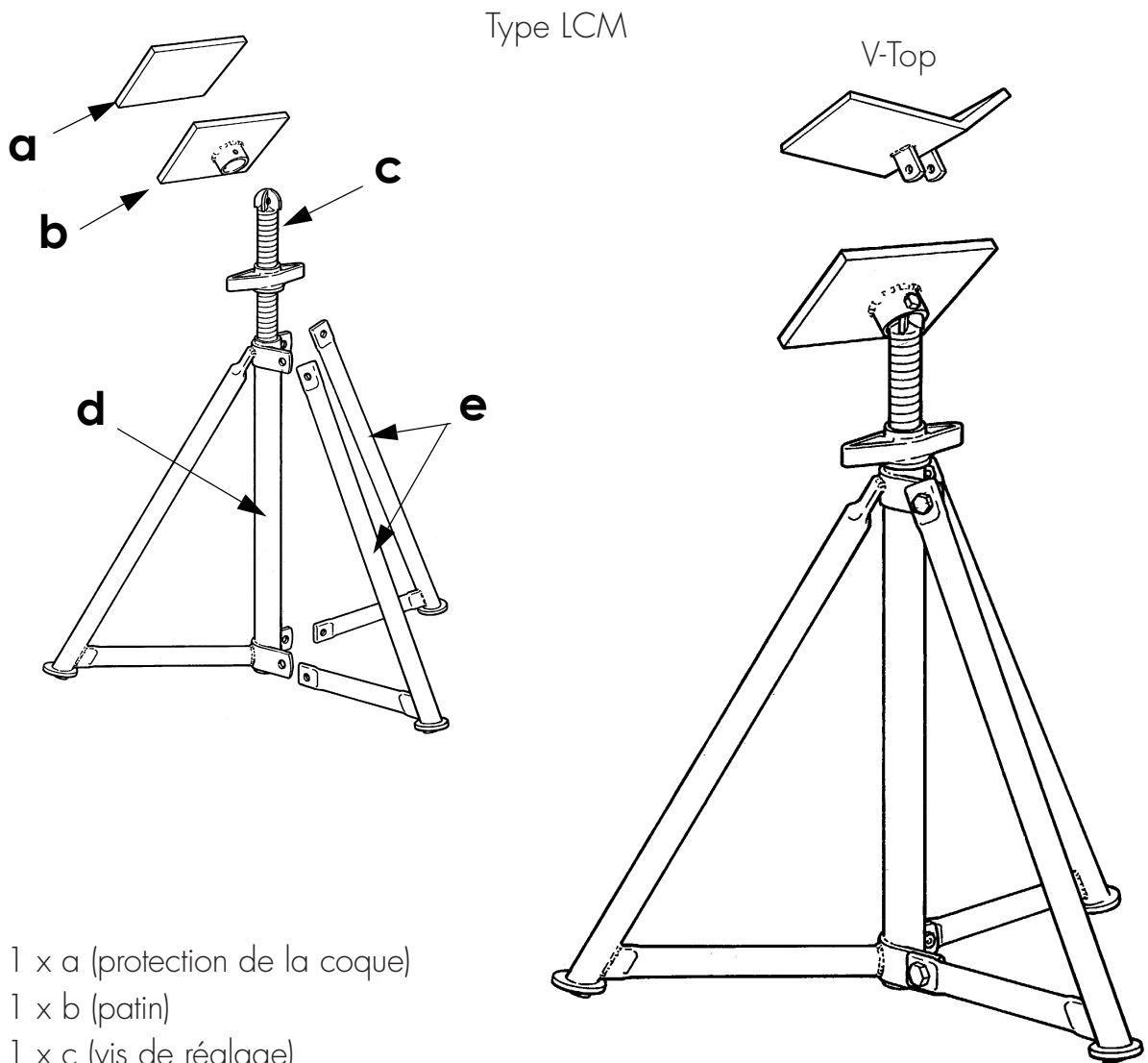
# Chandelle en acier/TYRESÖSTÖTTAN



- 1 x a (protection de la coque)
- 1 x b (patin)
- 1 x c (vis de réglage)
- 1 x d (étais intérieur)
- 1 x e (étais du milieu)
- 3 x f (étais inférieur)
- 2 x g (étais extérieur)
- 9 x M12 x 25 (boulon avec écrou)
- 1 x M8 x 70 (boulon avec écrou)
- 1 x sangle par paire de chandelles

Type	Charge max (kg)	Hauteur (mm)		Poids (approx. kg)
		min	max	
LCF 80	1250	800	1250	16
LCF 110		1100	1550	19
LCF 130		1300	1750	22
LCF 150		1500	1950	25
LCF 170		1700	2150	30
LCF 190		1900	2350	35
V-Top				2

# Chandelle en acier/TYRESÖSTÖTTAN



- 1 x a (protection de la coque)
- 1 x b (patin)
- 1 x c (vis de réglage)
- 1 x d (étais du milieu)
- 3 x e (étais extérieur)
- 4 x M12 x 25 (boulon avec écrou)
- 1 x M8 x 70 (boulon avec écrou)

Type	Charge max (kg)	Hauteur (mm)		Poids (approx. kg)
		min	max	
LCM 500	2500	500	800	11
LCM 600		600	900	14
LCM 750		750	1050	15
LCM 900		900	1200	17
V-Top				2

# Chandelle en acier/TYRESÖSTÖTTAN

## Recommandations générales:

Bateaux à voile/voiliers à moteur: Type LCF.

Bateaux à moteur: Type LCM (peut être aussi combiné avec type LCF).

Le nombre de chandelles dépend du poids, de la longueur et du tirant d'eau du bateau. La hauteur de la chandelle type LCM dépend de la méthode de halage et de lancement en cours d'utilisation, ce qui détermine la hauteur de quille nécessaire au-dessus du sol. Les tréteaux qui supportent la quille doivent être équipés avec des V-tops au lieu de patins. Nous recommandons deux paires de chandelles supplémentaires pour des bateaux avec gréement.

Les recommandations dans la table ci-dessous sont basées sur la mise en place d'un coin de 0,15 m au-dessous la quille. Installez 2 chandelles de 2.6 à 3.3 m (8 - 10 pieds). Si vous avez des doutes – n'hésitez pas à contacter le fabricant.

Bateau à moteur	Bateaux à voile/voiliers à moteur :		Nombre de chandelles	Longueur (m/pied)	Poids (tonne)
Type	Tirant d'eau (m)				
LCM	LCF				
500/ 600/ 750/ 900	80	0,8-1,25	4-6	max 9m/29 pieds	max 5
	110	1,1-1,55			
	130	1,3-1,75			
	150	1,5-1,95			
	170	1,7-2,15			
	190	1,9-2,35			
500/ 600/ 750/ 900	80	0,8-1,25	6-8	max 12 m/39 pieds	max 7,5
	110	1,1-1,55			
	130	1,3-1,75			
	150	1,5-1,95			
	170	1,7-2,15			
	190	1,9-2,35			
500/ 600/ 750/ 900	80	0,8-1,25	8-10	max 15 m/49 pieds	max 10
	110	1,1-1,55			
	130	1,3-1,75			
	150	1,5-1,95			
	170	1,7-2,15			
	190	1,9-2,35			
500/ 600/ 750/ 900	80	0,8-1,25	10-12	max 18 m/59 pieds	max 12,5
	110	1,1-1,55			
	130	1,3-1,75			
	150	1,5-1,95			
	170	1,7-2,15			
	190	1,9-2,35			

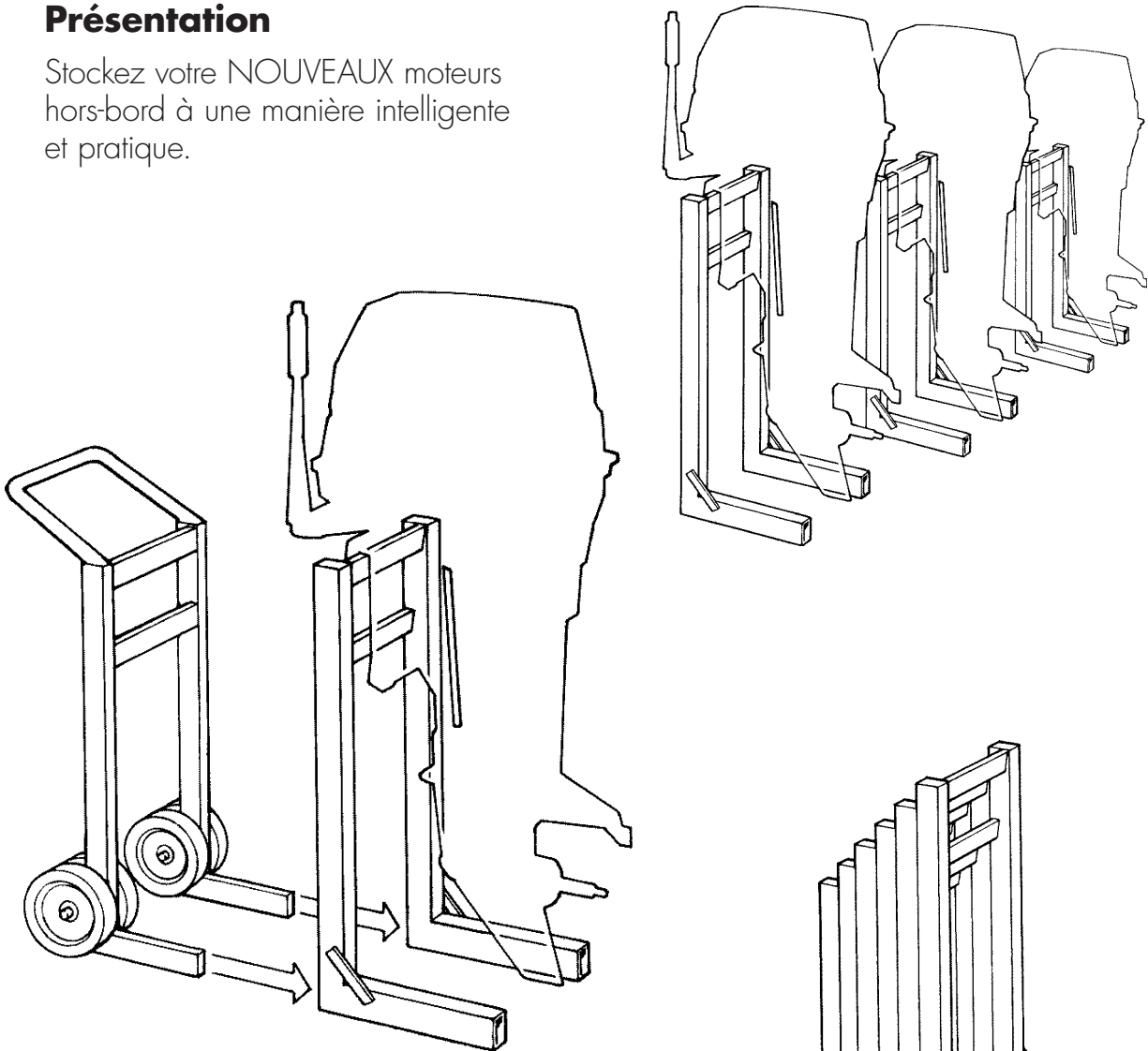


## L-Stand (support moteur)



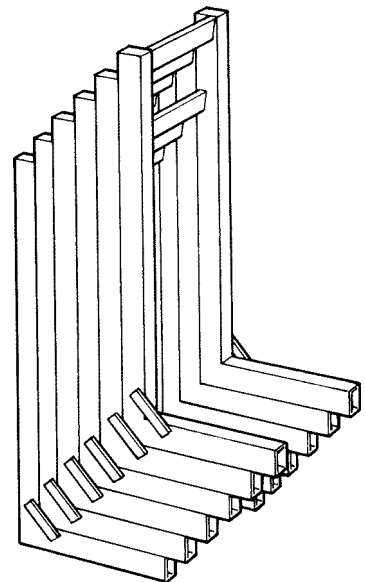
## Présentation

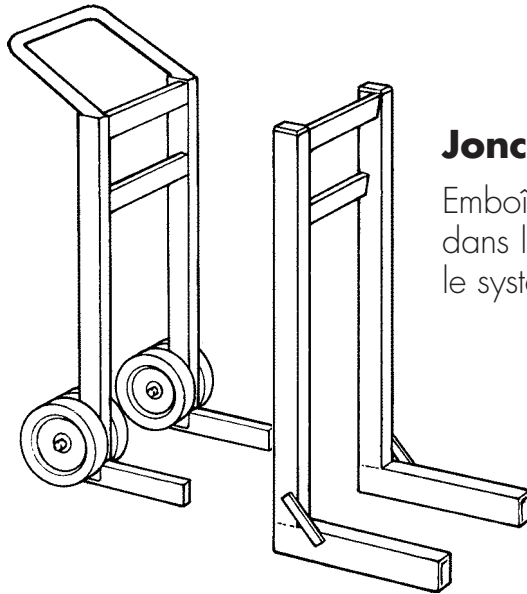
Stockez votre NOUVEAUX moteurs hors-bord à une manière intelligente et pratique.



## Stockage

Ce système simple et sécurisé, vous permet d'utiliser la hauteur des murs et d'économiser de cette manière de l'espace.





## Jonction

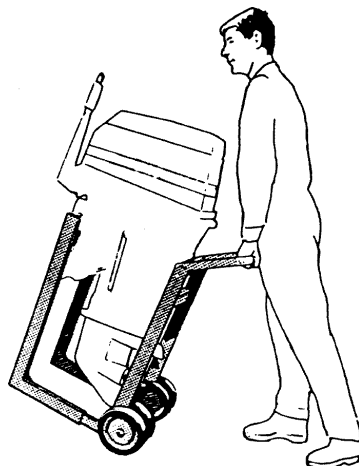
Emboîtez la fourche de votre L-élévateur dans les tubes du fond du **L-Stand** et le système est assemblé.



## Levage

Avec notre L-élévateur ingénieux vous déplacez votre moteur hors-bord et le **L-Stand** en même temps.

- Pendant le nettoyage
- Faire la peinture
- A la livraison
- Dans votre atelier



## La manutention

Avec cet L-élévateur de qualité et **L-Stand** vous obtenez un très bon service.



# L-stand

## L-stand/élevateur

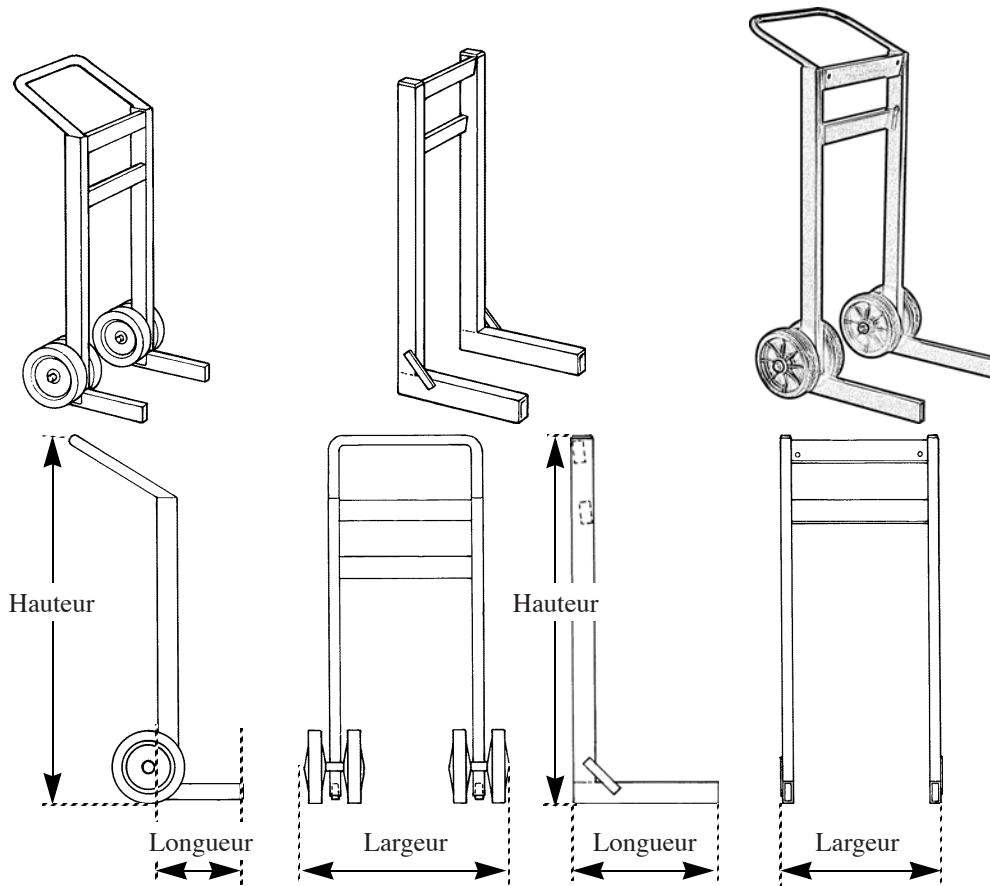
Type TLL 150/225

## L-Stand

Type TLS 150/225/325

## Moteur/élevateur

Type L 150/225



Type	Dimensions (mm)			Poids (kg)	Charge max (kg)
	Hauteur	Longueur	Largeur		
TLL 150	850	250	600	14,5	150
TLS 150	910	400	435	9	
L 150	910	400	600	14,5	
TLL 225	900	250	725	20	225
TLS 225	960	500	535	14,5	
L 225	960	500	725	20	
TLS 325	1110	600	535	23	325
TLS 300 MEGA	850	500	2500	30	300

### DONNEES:

**Cadre:** Tubes en acier soudés    **Roue:** 2 double jeux avec des jantes synthétiques et des pneus en caoutchouc  
**La finition de la surface:** Thermo laqué (noir)



# G-C Stern Drive Stand



## Chariot de montage de moteurs arrières



Le **G-C STERN DRIVE STAND** (DL 150) est un produit unique pour la manutention et l'entretien de votre Stern Drive. Ce produit ultra léger est une innovation, parce que la manutention, le transport et le stockage de votre Stern Drive lourd est beaucoup plus aisé. Fabriqué dans un acier des plus solides et thermo laqué indestructible. Délivré complet avec deux sangles et des bandes de caoutchouc pour la protection.

Pour un transport facile de plusieurs **G-C STERN DRIVE STAND** sans les roues en plastique (DLS 150), vous pouvez utiliser l'élévateur TLL 150.

- Manutention facile du Stern Drive
- Entretien facile du Stern Drive
- Poids léger (14 kg)
- Thermo laqué indestructible
- Il est possible d'installer des roues ou d'utiliser l'élévateur
- Charge max 150 kg



DL 150



52x58x8 cm, poids 14 kg



DLS 150



TLL 150





Le **G-C Trailer** est développé et construit par des professionnels de chantiers navals et ports de plaisance. La manutention est aisée quelle que soit la forme de la coque pour les bateaux à moteur et à voiles. Le trailer est construit de façon à ce qu'une seule personne puisse l'utiliser.

Le **G-C Trailer** a des roues bogie montées pour rouler sur un terrain accidenté d'une manière stable et sûre.

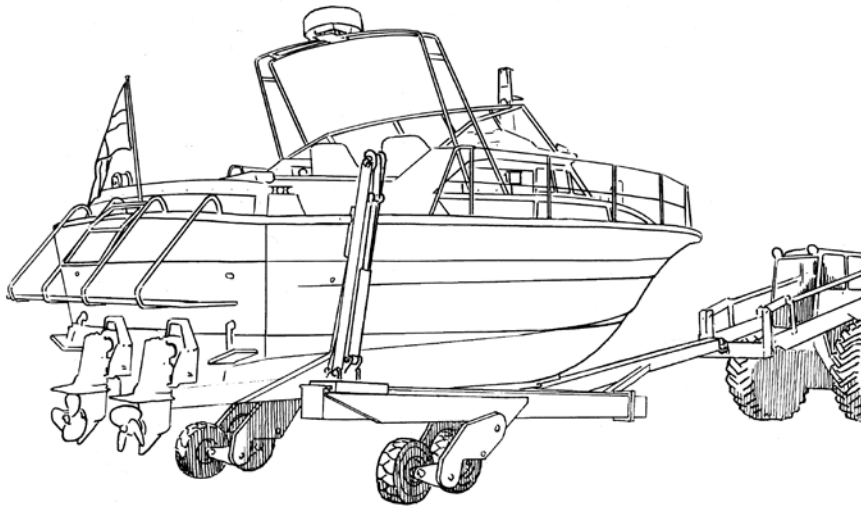
Le **G-C Trailer** a un design avec un seul essieu pour une manutention à l'avant et à l'arrière plus facile dans les espaces étroits.

Le **G-C Trailer** en acier est construit pour une utilisation sûre, simple et de longue durée par des professionnels avec les plus hautes exigences.

Le **G-C Trailer** convient avec la plupart des systèmes de stockage et ensemble avec le **Ber de stockage/TYRESÖVAGGAN**, le **Support en acier/TYRESÖBOCKEN** et la **Chandelle en acier/TYRESÖSTÖTTAN**, vous aurez un système d'une grande efficacité.

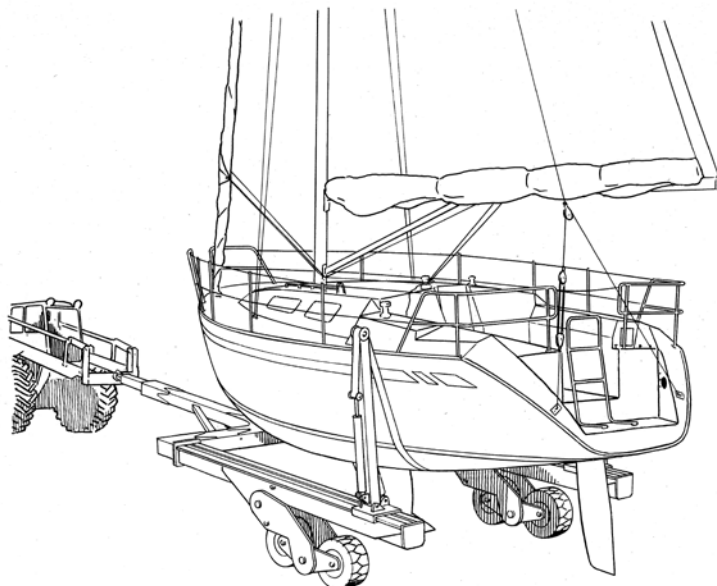
## G-C Trailer

---



- Réglage hydraulique en largeur et en longueur.
- La largeur est facile à régler suivant le type de ber que vous souhaitez.
- La manutention sur tous les types de bateaux est rendu possible par le réglage de la tension de la sangle hydraulique et l'ajustement des entretoises.
- La barre de tirage est réglable en longueur ce qui facilite la manipulation sur une rampe et dans des espaces étroits.
- Toutes les surfaces qui entrent directement en contact avec le bateau sont protégées afin d'éviter les rayures ou autres dommages. Pour protéger la coque du bateau on utilise une sangle de 150 mm de largeur avec un C-pince détachable.

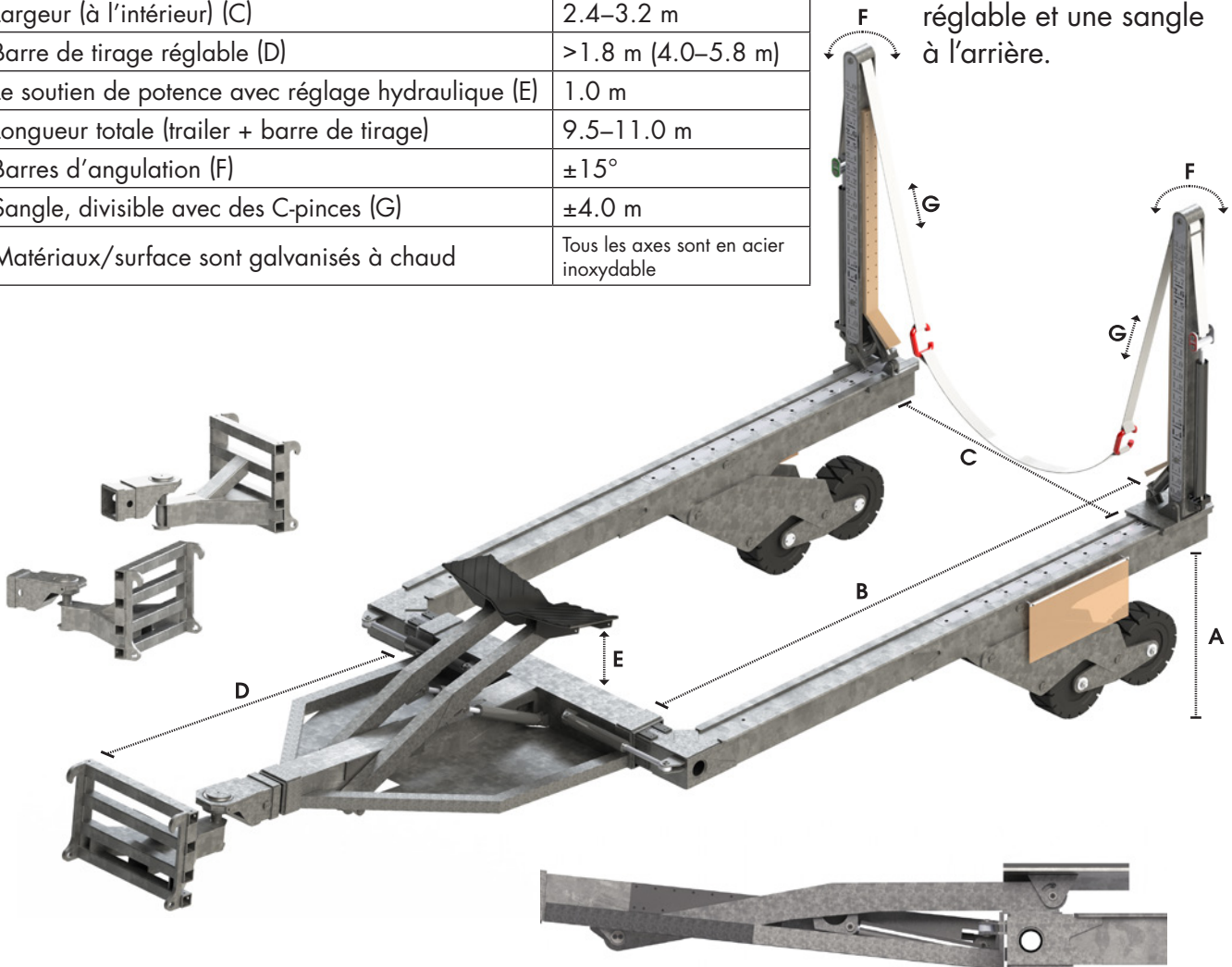
Si vous désirez plus d'informations, n'hésitez pas à nous contacter.



# G-C Trailer

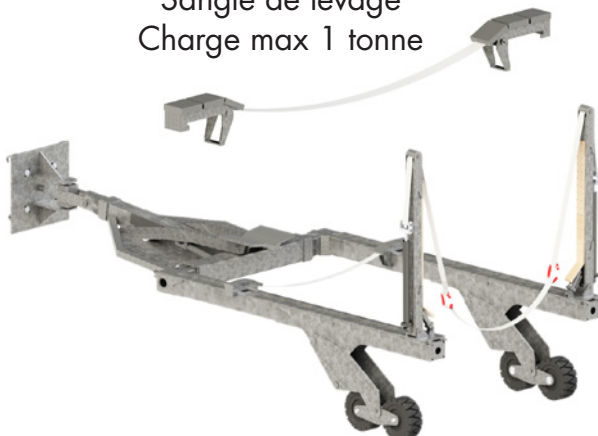
Charge max.	15 tonnes
Hauteur du cadre (A)	0.7–1.5 m
Longueur du cadre (B)	5.0 m
Largeur (à l'intérieur) (C)	2.4–3.2 m
Barre de tirage réglable (D)	>1.8 m (4.0–5.8 m)
Le soutien de potence avec réglage hydraulique (E)	1.0 m
Longueur totale (trailer + barre de tirage)	9.5–11.0 m
Barres d'angulation (F)	±15°
Sangle, divisible avec des C-pinces (G)	±4.0 m
Matériaux/surface sont galvanisés à chaud	Tous les axes sont en acier inoxydable

Le bateau s'appuie sur le soutien de potence réglable et une sangle à l'arrière.



Soutien de potence avec réglage hydraulique en hauteur.

Sangle de levage  
Charge max 1 tonne



Le bateau s'appuie sur une sangle à l'avant et à l'arrière (seulement pour des petits bateaux de poids léger).

Pattes de fixation



Le bateau s'appuie sur un soutien de potence et une sangle. Pattes de fixation (pour des coques avec les coins pointus).

## DONNÉES TECHNIQUES

Poids  
Poids maximum  
Répartition du poids  
Hauteur de levage, bogie  
Élargissement  
Réglage de la barre de tirage  
Le soutien de potence (réglage en hauteur)  
Système hydraulique  
Pression en service  
Vannes

### Sangle

Tension  
Largeur du Cadre

### Cadre

Qualité des matériaux  
Puissance  
Protection contre la rouille

### Roues/Jantes

Type  
Dimensions  
Nombre de roues  
Poids maximum par Cylindres de roue

### Cylindres

Matériaux  
Protection contre la rouille  
Axes de sécurité

### Axes

Matériaux

## MARQUAGE CE

Approximativement 4,5 tonnes  
15,0 tonnes  
5 tonnes soutien de potence + 5 tonnes bogie  
Approximativement 0,8 m (hydraulique)  
Approximativement 0,8 m (hydraulique)  
Approximativement 1,8 m (hydraulique)  
Approximativement 1,0 m (hydraulique)  
Radioguidage  
170–200 Bar  
Radioguidage  
Divisible avec des C-pinces  
Approximativement 4,0 m (hydraulique)  
150 mm

S355 J2H  
MÉF Analyses  
Galvanisé

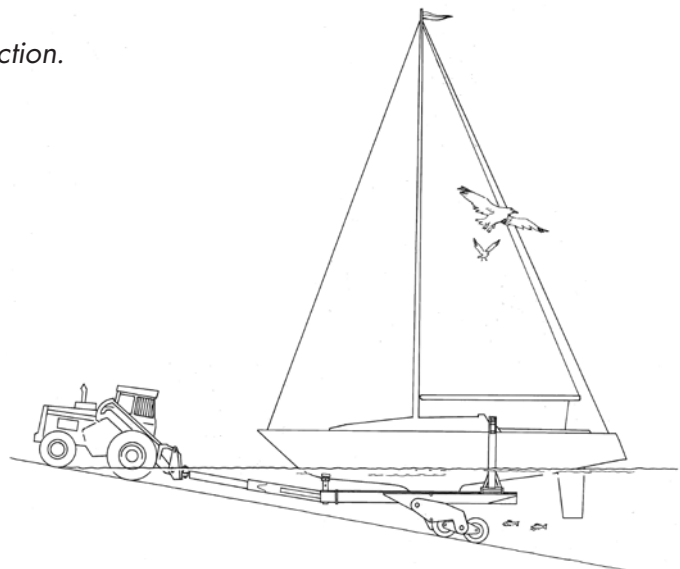
Plein/doux, ponction protégée  
23x9–10  
4  
3,5 tonnes

Tige de piston, en acier inoxydable, AISI 329  
Accompli C4  
Verrous hydrauliques sur tous les cylindres portants

Acier inoxydable

*Sous réserve des modifications dans la construction.*

Tous les matériaux utilisés dans le **G-C Trailer** ont été sélectionnés afin de garantir un minimum d'entretien et une sécurité maximale en combinaison avec la meilleure fonctionnalité. Un produit de qualité avec une durée de vie plus longue.





# Grue de mât



**CE-standard. Hauteur de levage env. 12-15 m.  
Poids max. 500 kg. Galvanisé à chaud.**



# Revendeur/Magasin

## LA SUEDE

### BYGGPLAST & BÅTPRYLAR

Commerce en gros/Distributeur  
1500 revendeurs  
[www.byggplast-batprylar.se](http://www.byggplast-batprylar.se)

### BENN'S MAST & BÅTTILLBEHÖR

Revendeur  
[www.benns.se](http://www.benns.se)

### BÅTACCENTEN

Revendeur  
[www.bataccenten.se](http://www.bataccenten.se)

### ERLANDSONS BRYGGA

Revendeur  
5 magasins  
[www.erlandsonsbygga.se](http://www.erlandsonsbygga.se)

### HJERTMANS

Revendeur  
9 magasins  
[www.hjertmans.se](http://www.hjertmans.se)

### SEASEA

Revendeur  
30 Magasins  
[www.seasea.se](http://www.seasea.se)

## AUTRICHE

### A.W. NIEMEYER

Revendeur  
1 magasin, Online Shop  
[www.awn.de](http://www.awn.de)

## CROATIA

### ADVENTURE NAUTIC SHOP

Distributeur/Revendeur  
[www.adventure-charter.hr](http://www.adventure-charter.hr)

## LE DANEMARK

### DANCOVER A/S

Revendeur  
Revendeur en Europe, 17 pays  
[www.dancover.com](http://www.dancover.com)

### HJERTMANS DANSK MARINEUDSTYR

Revendeur  
[www.hjertmans.dk](http://www.hjertmans.dk)

## ESTONIE

### SEAWAY CLOTHING OÜ

Revendeur  
[www.seawayclothing.ee](http://www.seawayclothing.ee)

## LA FINLANDE

### OY VESTEK AB

Revendeur  
Commerce en gros/Distributeur  
50 revendeurs, 4 magasins  
[www.vestek.fi](http://www.vestek.fi)

### MOTONET OY

Revendeur  
34 magasins  
[www.motonet.fi](http://www.motonet.fi)

### DUELL BIKE-CENTER OY

Commerce en gros/Distributeur  
[www.duell.fi](http://www.duell.fi)

## L'ALLEMAGNE

### A.W. NIEMEYER

Revendeur  
7 magasins, Online Shop  
[www.awn.de](http://www.awn.de)

### ACKERMANN

YACHTHAFENAUSRÜSTUNG E. K.  
Revendeur  
[www.ackermann-bootsstege.de](http://www.ackermann-bootsstege.de)

### OUTMAR

Online Shop  
[www.outmar.com](http://www.outmar.com)

## LA LETTONIE

### BALTIJAS JAHTU SERVISS SIA

Revendeur  
[www.laivulietas.lv](http://www.laivulietas.lv)

## MONTENEGRO

### ADVENTURE NAUTIC SHOP

Distributeur/Revendeur  
[www.adventure-charter.hr](http://www.adventure-charter.hr)

## LES PAYS-BAS

### XL MARINE

Revendeur  
[www.xlmarine.eu](http://www.xlmarine.eu)

## EUROPA

### IMDS

Distributeur  
[www.imds.eu](http://www.imds.eu)

## LA NORVEGE

### SEASEA

Revendeur  
2 magasins  
[www.seasea.no](http://www.seasea.no)

### NORWAY MARINE SUPPLY AS

Commerce en gros/distributeur  
1200 Revendeurs  
[www.nmsinfo.no](http://www.nmsinfo.no)

### MARITIM BÅTUTSTYR

Revendeur  
6 Magasins  
[www.maritim.no](http://www.maritim.no)

## SLOVENIA

### ADVENTURE NAUTIC SHOP

Distributeur/Revendeur  
[www.adventure-charter.hr](http://www.adventure-charter.hr)

## LA SUISSE

### A.W. NIEMEYER

Revendeur  
1 magasin, Online Shop  
[www.awn.de](http://www.awn.de)

### SUTER MARINE DÜBENDORF

Commerce en gros/revendeur  
[www.suter-marine.ch](http://www.suter-marine.ch)

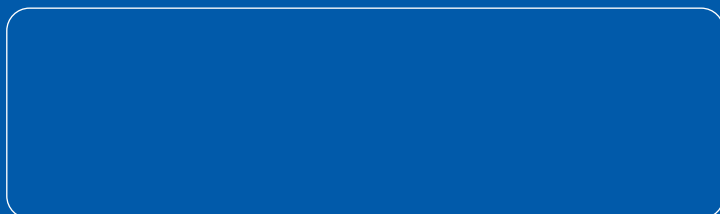
## ETATS-UNIS/ AMÉRIQUE DU NORD

### SCAFFOLDMART

Distributeur  
[www.scaffoldmart.com](http://www.scaffoldmart.com)



REVENDEUR



## Maskinfabriken G-C A.B.

Thulevägen 18, S-135 55 TYRESÖ  
Tél: +46 8 712 50 90. Fax: +46 8 712 71 90  
info@gcboathandling.com www.gcboathandling.com  
info@tyresovaggan.com www.tyresovaggan.com

