



BOATHANDLING SYSTEMS

SWEDEN



NEU  **SWEDISH ORIGINAL DESIGN** 
STAHL/GUMMIRUMPFUFLAGE
AUS EPDM. US-2021-0245850-A1



BOOTSTRANSPORT UND BOOTSLAGERSYSTEME

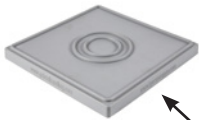


TYRESÖSTÖTTAN

LCFG – Bootsstützen aus feuerverzinktem Stahl



Stahl-Bootsstützen LCF₆ für Boote mit spitzem Rumpf, hohe Langlebigkeit durch Feuerverzinkung, demontierbar für einfachen Transport und problemlose Lagerung, Schnell-Einhängevorrichtung für Sicherungskette.



Hochwertige Gummi-Rumpfauflage mit profilierter Oberfläche – optimaler Halt und Schutz vor Beschädigungen am Bootsrumpf.
210x210x25 mm/8,3x8,3x0,98 Inch

NEU SWEDISH ORIGINAL DESIGN
STAHL/GUMMIRUMPFUFLAGE
AUS EPDM. US-2021-0245850-A1



Feuerverzinkte Auflageplatte mit Edelstahl-Arretierungs-schraube, Schnell-Einhänge-vorrichtung für Sicherungs-kette, einfache Montage, wartungsfrei.

Trapezgewinde mit großer Flügel-mutter – einfache und schnelle Höhenverstellung, feuerverzinkt.

Feuerverzinkte.



Schnell-Einhängevorrichtung Rumpfauflage LCF₆/LCMG



Schnell-Einhängevorrichtung LCF₆



Sicherer Stand, Gehrungsschnitt.



Sicherungskette Lieferung im Versandkarton



HINWEIS! Stützenpaare immer mit einer Sicherungskette verbinden!

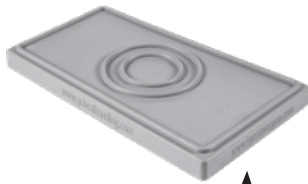


Lieferung im Versandkarton, demontiert.

Typ	Max Traglast (kg/lbs)	Höhe (mm/inch)		Gewicht (ca.kg/lbs)	Versandgewicht (ca.kg/lbs)	Karton Maße LxBxH (mm/inch)
		~ min	~ max			
LCF ₆ 80	1500/3306	800/32	1250/49	16/35	17/37	840x240x140/33x9,5x5,5
LCF ₆ 110		1100/44	1550/61	19/41	20/44	1100x240x140/43,3x9,5x5,5
LCF ₆ 130		1300/52	1750/68	21/46	22/48	1300x240x140/51,2x9,5x5,5
LCF ₆ 150		1500/59	1950/76	23/50	25/55	1510x240x140/59,5x9,5x5,5
LCF ₆ 170		1700/67	2150/84	25/55	27/59	1710x240x140/67,3x9,5x5,5
LCF ₆ 190		1900/75	2350/92	28/61	30/66	2110x240x140/83x9,5x5,5
Sicherungskette	Länge ~ 3,05 m/10 foot			1,5/3,3	1,6/3,5	140x140x45/5,5x5,5x1,8

TYRESÖSTÖTTAN

LCMG – Bootsstützen aus feuerverzinktem Stahl



Hochwertige Gummi-Rumpfauflage mit profilierter Oberfläche – optimaler Halt und Schutz vor Beschädigungen am Bootsrumpf.
LxWxH 310x160x25 mm/12,2x6,3x0,98 inch

Stahl-Bootsstützen LCFG für Boote mit spitzem Rumpf, hohe Langlebigkeit durch Feuerverzinkung, demontierbar für einfachen Transport und problemlose Lagerung, Schnell-Einhängevorrichtung für Sicherungskette.

NEU GFC SWEDISH ORIGINAL DESIGN
STAHL/GUMMIRUMPF-AUFLAGE
AUS EPDM. US-2021-0245850-A1



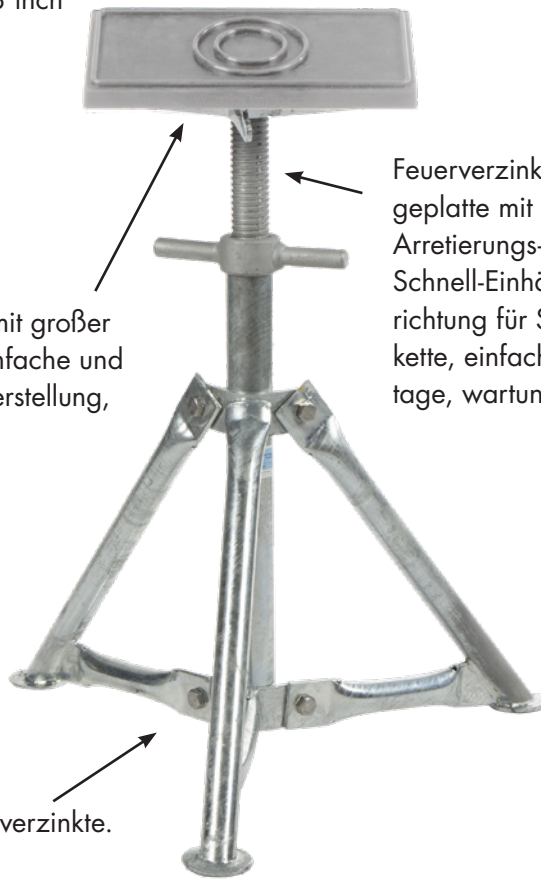
Sicherer Stand, Gehrungsschnitt.



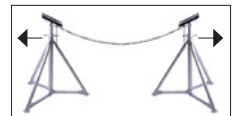
Lieferung im Versandkarton, demontiert.

Trapezgewinde mit großer Flügelmutter – einfache und schnelle Höhenverstellung, feuerverzinkt.

Feuerverzinkte.



Feuerverzinkte Auflageplatte mit Edelstahl-Arretierschraube, Schnell-Einhängevorrichtung für Sicherungskette, einfache Montage, wartungsfrei.



HINWEIS! Stützenpaare immer mit einer Sicherungskette verbinden!



Schnell-Einhängevorrichtung Rumpfaufgabe LCFG/LCMG



Schnell-Einhängevorrichtung LCMG



Sicherungskette Lieferung im Versandkarton

Typ	Max Traglast (kg/lbs)	Höhe (mm/inch)		Gewicht (ca.kg/lbs)	Versandgewicht (ca.kg/lbs)	Karton Maße LxBxH (mm/inch)
		~ min	~ max			
LCM _G 500	2750/6062	500/20	800/31	12,2/26,9	14,0/30,9	530x410x170/20,9x16,2x6,7
LCM _G 600		600/24	900/35	12,6/27,8	14,4/31,8	530x410x170/20,9x16,2x6,7
LCM _G 750		750/30	1050/41	15,2/33,5	18,2/40,2	830x500x170/32,7x19,7x6,7
LCM _G 900		900/36	1200/47	15,8/34,9	18,8/41,5	830x500x170/32,7x19,7x6,7
Safety chain		Length ~ 3,05 m/10 foot		1,5/3,3	1,6/3,5	140x140x45/5,5x5,5x1,8

TYRESÖSTÖTTAN

LCKg – Bootsstützen aus feuerverzinktem Stahl



Stahl-Bootsstützen LCKg für Boote mit spitzem Rumpf, hohe Langlebigkeit durch Feuerverzinkung, demontierbar für einfachen Transport und problemlose Lagerung, Schnell-Einhängevorrichtung für Sicherungskette.



Hochwertige Gummi-Rumpfauflage mit profilierter Oberfläche – optimaler Halt und Schutz vor Beschädigungen am Bootsrumpf.
LxWxH 310x160x25 mm/12,2x6,3x0,98 inch

NEU GIC SWEDISH ORIGINAL DESIGN
STAHL/GUMMIRUMPF-AUFLAGE
AUS EPDM. US-2021-0245850-A1

Trapezgewinde mit großer Flügelmutter – einfache und schnelle Höhenverstellung, feuerverzinkt.

Feuerverzinkte Auflageplatte mit Edelstahl-Arretierschraube, Schnell-Einhängevorrichtung für Sicherungskette, einfache Montage, wartungsfrei.



Sicherer Stand, Gehrungsschnitt.

Feuerverzinkte

Edelstahl-Arretierschraube



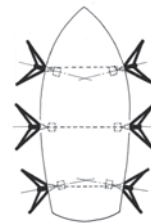
Lieferung im Versandkarton, demontiert.

Typ	Max Traglast (kg/lbs)	Höhe (mm/inch)		Gewicht (ca.kg/lbs)	Versandgewicht (ca.kg/lbs)	Karton Maße LxBxH (mm/inch)
		~ min	~ max			
LCKg 3	2750/6062	590/23	750/30	12,6/27,8	14,9/32,9	530x500x195/20,9x19,7x7,7
LCKg 4		420/16	580/22	10,7/23,6	12,5/27,6	530x410x195/20,9x16,2x7,7
LCKg 5	5000/11023	540/21	770/30	18,3/40,4	20,1/44,3	530x410x170/20,9x16,2x6,7
LCKg 7		760/30	990/39	22,1/48,8	25,0/55,1	830x500x170/32,7x19,7x6,7

Benutzeranleitung LCFg/LCMg/LCFg

- Boote auf Bootsstützen sollten nur auf festen, ebenen und wind-geschützten Plätzen gelagert werden.
- Positionieren Sie die Bootsstützen basierend auf den Herstellerangaben des Bootes, normalerweise ein Bootsstützen-Paar alle 2,6 – 3,3 Meter.
- Das Hauptgewicht des Bootes sollte von der Kielstütze getragen werden und nicht von den einzelnen Stützen.
- Die Stützen sollten in Abhängigkeit von der Lastverteilung des Bootes positioniert werden.
- Binden sie nie etwas an die Stützen (z.B. die Abdeckplane), bei starkem Wind könnten diese mit weggezogen werden.
- Um beste Ergebnisse und Sicherheit zu erzielen, sollten Sie sich immer an diese Benutzeranleitung halten.

Positionieren Sie die Stütze mit Hilfe der Anpassungsschraube möglichst in einem rechten Winkel (90°).



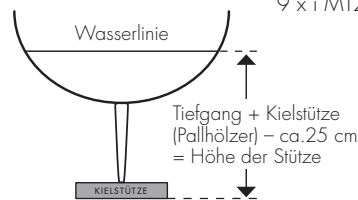
Drehen Sie die Stütze so, dass sie zur Mittellinie des Bootes zeigt.

2,6–3,3

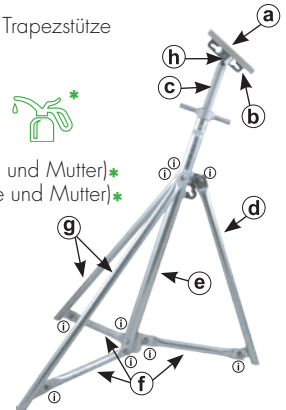
LCFg

Eine Sicherheitskette sollte immer benutzt werden, um die Stützen gegenseitig zu sichern

- Die Anzahl der benötigten Stützen wird bestimmt durch das Gewicht des Bootes, die Lastverteilung, die Länge des Bootes und die ggf. auf das Boot wirkende Windkraft sowie die Höhe der Abdeckung.
- Benutzen Sie sowohl vorne als auch hinten am Kiel große Lagerhölzer, die das Gewicht des Bootes aufnehmen und dadurch den Kiel schützen können.
- Bei Lagerung des Bootes mit montiertem Rigg wird die Verwendung eines zusätzlichen Stützen-Sets empfohlen.
- Wählen Sie die Stützen so, dass die Flügelmutter ausreichend Platz zum justieren haben.
- Die Wahl der optimalen Stützen wird wie folgt berechnet: Tiefgang des Bootes + Höhe der Kielstütze – ca. 25 cm = Höhe der Stütze.



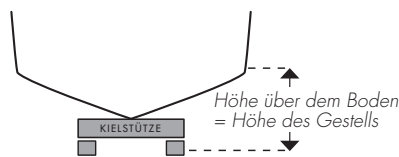
- 1 x a (Bootsrumpfschutz)
- 1 x b (Rumpfauflage)
- 1 x c (Höhenverstellbares Trapezstütze mit Flügelmutter)*
- 1 x d (Innenstütze)
- 1 x e (Mittelstütze)
- 3 x f (Bodenstütze)
- 2 x g (Aussenstütze)
- 1 x h M8 x 70 (Schraube und Mutter)*
- 9 x i M12 x 25 (Schraube und Mutter)*



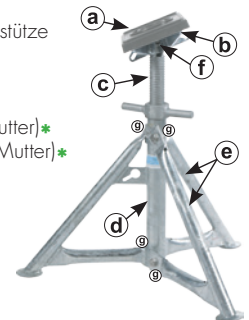
LCMg

Eine Sicherheitskette sollte immer benutzt werden, um die Stützen gegenseitig zu sichern

- Die Wahl des optimalen Stützen-Typs ist abhängig von der Form des Bootsrumpfes. Für einen flachen Bootsrumpf wird die Stütze LCM und für alle anderen Rumpfformen die Stütze LCF (z.B. für den Bug oder einen stark V-förmigen Rumpf) verwendet.
- Die Anzahl der benötigten Stützen wird bestimmt durch die Gewichtskraft, die Lastverteilung, die Länge des Bootes und die ggf. auf das Boot wirkende Windkraft sowie die Höhe der Abdeckung.
- Benutzen sie die Bootsstützen LCKg oder große Blöcke zur Unterstützung des Kiels.
- Wählen Sie die Stützen so, dass die Flügelmutter ausreichend Platz zum justieren haben.

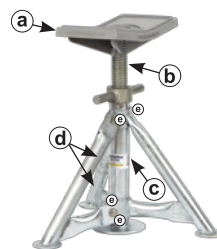
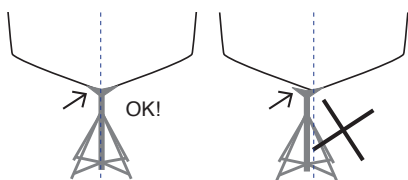


- 1 x a (Bootsrumpfschutz)
- 1 x b (Rumpfauflage)
- 1 x c (Höhenverstellbares Trapezstütze mit Flügelmutter)*
- 1 x d (Mittelstütze)
- 2 x e (Aussenstütze)
- 1 x f M8 x 70 (Schraube und Mutter)*
- 4 x g M12 x 25 (Schraube und Mutter)*



LCKg

- Die Anzahl der benötigten Stützen wird bestimmt durch die Gewichtskraft, die Lastverteilung, die Länge des Bootes und die ggf. auf das Boot wirkende Windkraft sowie die Höhe der Abdeckung.
- Benutzen sie die Bootsstützen LCK oder große Blöcke zur Unterstützung des Kiels.
- Wählen Sie die Stützen so, dass die Flügelmutter ausreichend Platz zum justieren haben.

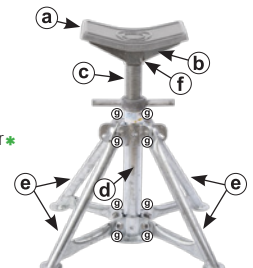


LCKg-3/LCKg-4

- 1 x a (Bootsrumpfschutz)
- 1 x b (Höhenverstellbares Trapezstütze mit Flügelmutter* + V-Aufsatz als Zusatzoption)
- 1 x c (Mittelstütze)
- 2 x d (Aussenstütze)
- 4 x e M12 x 25 (Schraube und Mutter)*

LCKg-5/LCKg-7

- 1 x a (Bootsrumpfschutz)
- 1 x b (Rumpfauflage)
- 1 x c (Höhenverstellbares Trapezstütze mit Flügelmutter* + V-Aufsatz als Zusatzoption)
- 1 x d (Mittelstütze)
- 4 x e (Aussenstütze)
- 1 x f M12 x 70 (Schraube und Mutter)*
- 8 x g M12 x 30 (Schraube und Mutter)*



TYRESÖSTÖTTAN

SBS/MBS

Galvanisierte Bootsstützen

NEU  **SWEDISH ORIGINAL DESIGN** 
STAHL/GUMMIRUMPF-AUFLAGE
AUS EPDM. US-2021-0245850-A1


 Hochwertige Gummi-Rumpf-
 auflage mit profilierter Oberfläche
 – optimaler Halt und Schutz vor
 Beschädigungen am Bootsrumpf.
 LxWxH 310x160x25 mm/
 12,2x6,3x0,98 inch

MBS

Feuerverzinkte
 Stellschraube und
 Mutter.

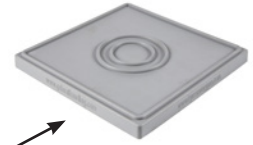
Verstärktes Zentralrohr =
 höhere Traglast, innen und
 außen feuerverzinkt.

Feuerverzinkte Stellschraube
 und Mutter.

Massives Trapezgestell
 mit großer Flügelmutter
 für einfaches und
 schnelles justieren

Massives Trapezgestell
 mit großer Flügelmutter
 für einfaches und
 schnelles justieren

SBS



Hochwertige Gummi-Rumpf-
 auflage mit profilierter Oberfläche
 – optimaler Halt und Schutz vor
 Beschädigungen am Bootsrumpf.
 LxWxH 255x255x25 mm/
 10,04x10,04x0,98 inch

Verstärktes Zentralrohr = höhere Traglast,
 innen und außen feuerverzinkt.



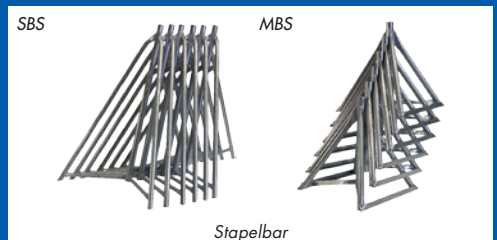
Schnell-Ein-
 hängevorrichtung
 Rumpfaufgabe
 SBS



Schnell-
 Einhänge-
 vorrichtung
 Rumpfaufgabe
 MBS



Schnell-Einhängevorrichtung
 Rumpfaufgabe
 MBS

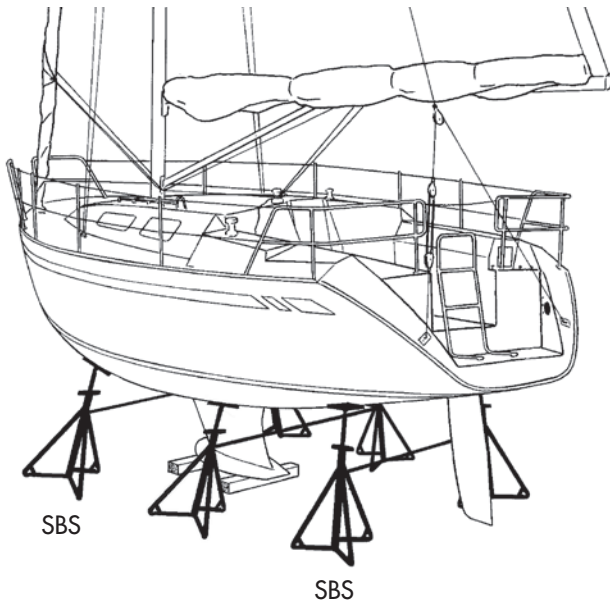


SBS

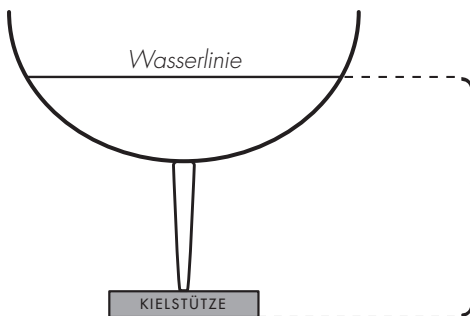
MBS

Stapelbar

Segelboot/Kielboot



- Die Anzahl der benötigten Stützen wird bestimmt durch das Gewicht des Bootes, die Lastverteilung, die Länge des Bootes und die ggf. auf das Boot wirkende Windkraft sowie die Höhe der Abdeckung.
- Benutzen Sie sowohl vorne als auch hinten am Kiel große Lagerhölzer, die das Gewicht des Bootes aufnehmen und dadurch den Kiel schützen können.
- Bei Lagerung des Bootes mit montiertem Rigg wird die Verwendung eines zusätzlichen Stützen-Sets empfohlen.
- Wählen Sie die Stützen so, dass die Flügelmutter ausreichend Platz zum Justieren haben.
- Die Wahl der optimalen Stützen wird wie folgt berechnet: Tiefgang des Bootes + Höhe der Kielstütze – ca. 25 cm = Höhe der Stütze.

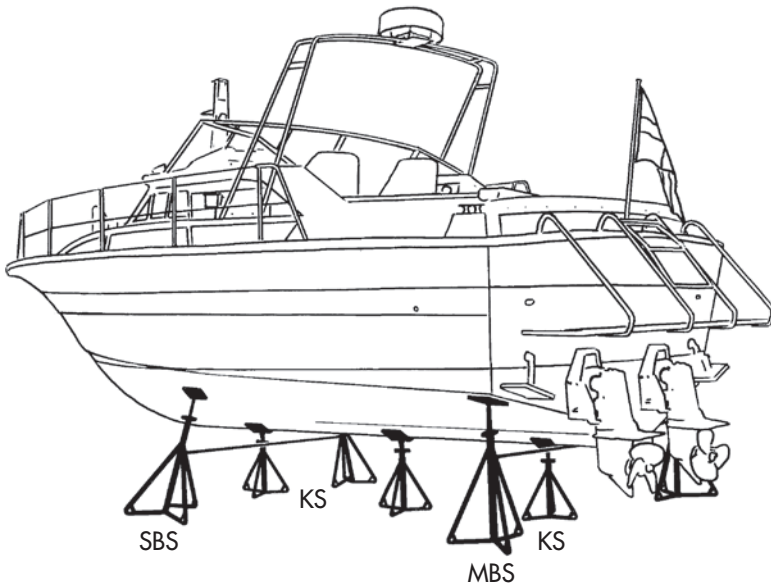


Tiefgang + Kielstütze
(Pallhölzer) – ca. 25 cm
= Höhe der Stütze

Typ	Höhe der Stütze (m) ~	Max. Tragkraft (t) ~	Gewicht (kg)
SBS-4 ²	0,61–0,91	3,6	12,4
SBS-3 ¹	0,89–1,32		16,2
SBS-2 ¹	1,22–1,65		18,9
SBS-1 ¹	1,63–2,06		23,5
SBS-0 ¹	2,01–2,44		26,1
V-TOP	–		16,5
P-STG	–		1,5

# Anzahl Stützen (Empfehlung)	Bootslänge (max.)
4–6	9 m
6–8	12 m
8–10	15 m
10–12	18 m

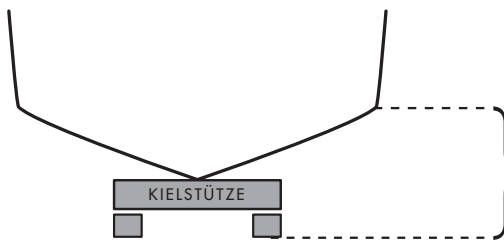
1. Trapezgestell 27" 2. Trapezgestell 23"



- Die Wahl des optimalen Stützen-Typs ist abhängig von der Form des Bootsrumpfes. Für einen flachen Bootsrumpf wird die Stütze MBS und für alle anderen Rumpf-Formen die Stütze SBS (z.B. für den Bug oder einen stark V-förmigen Rumpf) verwendet.
- Die Anzahl der benötigten Stützen wird bestimmt durch die Gewichtskraft, die Lastverteilung, die Länge des Bootes und die ggf. auf das Boot wirkende Windkraft sowie die Höhe der Abdeckung.
- Benutzen sie die Bootsstützen KS3 bzw. KS4 zur Unterstützung des Kiels.
- Wählen Sie die Stützen so, dass die Flügelmutter ausreichend Platz zum Justieren haben.



KS-2/VHD13 KS3/VHD13 KS4/VHD13



Höhe über dem Boden = Höhe des Gestells

NEU  **SWEDISH ORIGINAL DESIGN** 
STAHL/GUMMIRUMPFPAUFLAGE
AUS EPDM. US-2021-0245850-A1

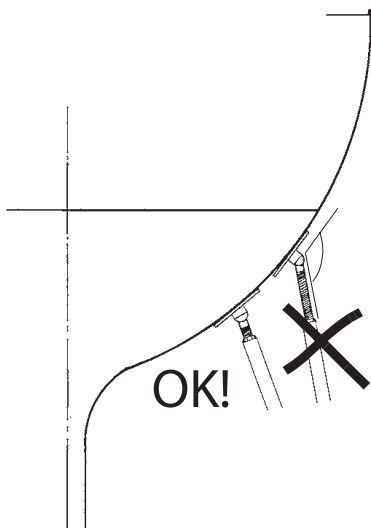
Typ	Höhe der Stütze (m) ~	Max Tragkraft (t) ~	Gewicht (kg)
MBS-4 ^{3,4}	0,46–0,64	3,6	12,7
MBS-3 ²	0,64–0,97		13,4
MBS-2 ¹	0,74–1,17		15,2
MBS-1 ¹	0,84–1,27		15,6
MBS-0 ¹	1,04–1,47		16,0
V-TOP	–		6,5
P-STG	–	1,5	
KS-4 ⁴ /VHD13	0,41–0,58	4,5	9,6
KS-3/VHD13	0,59–0,76		13,0
KS-2/VHD13	0,82–1,10		20,0

# Anzahl Stützen	Anzahl KS	Bootslänge (max.)
4–6	2–3	9 m
6–8	3–4	12 m
8–10	4–5	15 m
10–12	5–6	18 m

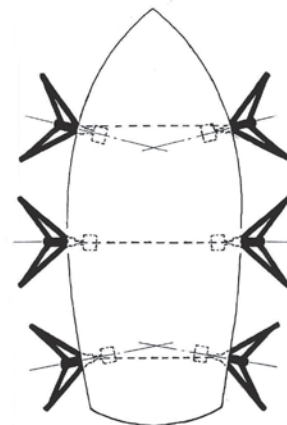
1. Trapezgestell 27" 2. Trapezgestell 23" 3. Trapezgestell 16" 4. Nicht stapelbar

Benutzeranleitung

- Boote auf Bootsstützen sollten nur auf festen, ebenen und windgeschützten Plätzen gelagert werden.
- Positionieren Sie die Bootsstützen basierend auf den Herstellerangaben des Bootes, normalerweise ein Bootsstützen-Paar alle 2,6 – 3,3 Meter.
- Das Hauptgewicht des Bootes sollte von der Kielstütze getragen werden und nicht von den einzelnen Stützen.
- Die Stützen sollten in Abhängigkeit von der Lastverteilung des Bootes positioniert werden.
- Eine Sicherheitskette sollte immer benutzt werden, um die Stützen gegenseitig zu sichern.
- Binden sie nie etwas an die Stützen (z.B. die Abdeckplane), bei starkem Wind könnten diese mit weggezogen werden.
- Um beste Ergebnisse und Sicherheit zu erzielen, sollten Sie sich immer an diese Benutzeranleitung halten.



Positionieren Sie die Stütze mit Hilfe der Anpassungsschraube möglichst in einem rechten Winkel (90°).



Drehen Sie die Stütze so, dass sie zur Mittellinie des Bootes zeigt.

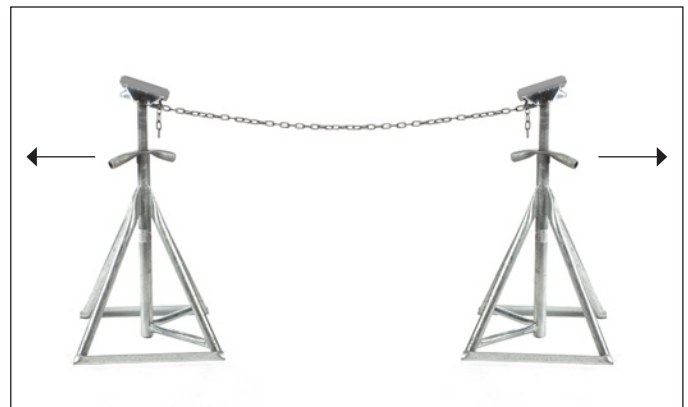
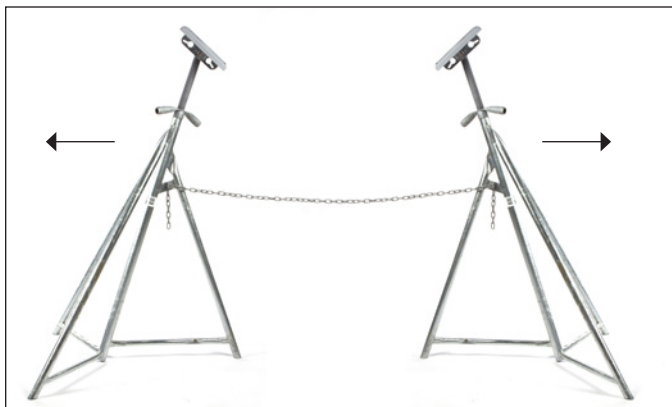
2,6-3,3 m



SBS



MBS



Montieren Sie die Sicherheitskette entsprechend der Abbildung und spannen Sie diese durch das Auseinanderziehen der Stützen.

UpGrade Kit

NEU  **SWEDISH ORIGINAL DESIGN** 
STAHL/GUMMIRUMPFUFLAGE
AUS EPDM. US-2021-0245850-A1

Ersetzen Sie die Sperrholz-Rumpfauflagen Ihrer Bootsstützen durch Gummi-Rumpfauflagen aus EPDM!



UPGRADE KIT SBS/SB/LCF

Feuerverzinkte auflageplatte mit EPDM-rumpfauflage. EPDM schützt den bootsrumpf und ist extrem beständig gegenüber sonnenlicht und witterungseinflüssen.
MAßE: 255x255x25 mm/10,04x10,04x0,98 Inch
Passend auch für: MBS/MB/LCM

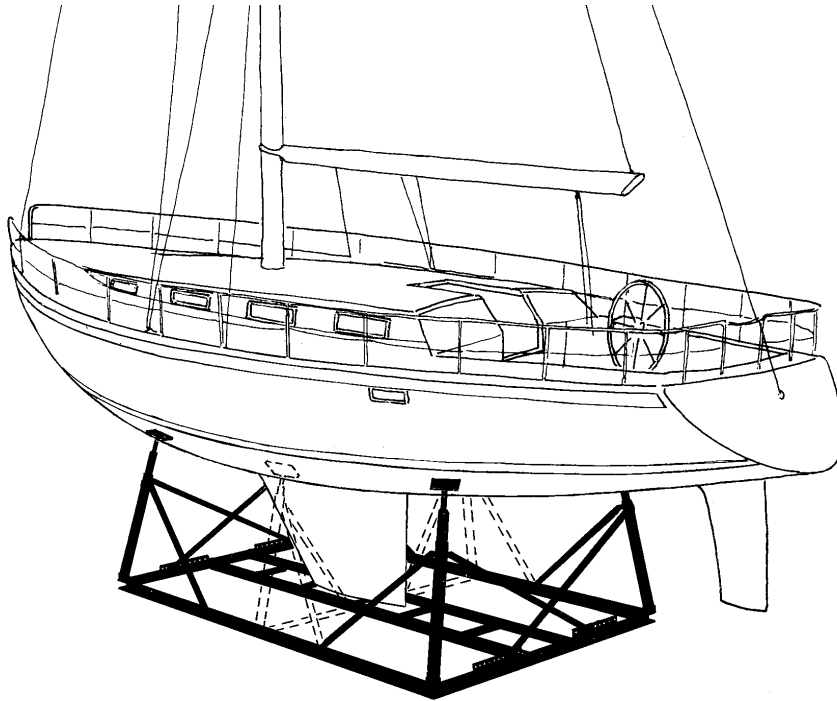


UPGRADE KIT MBS/MB/LCM

Feuerverzinkte auflageplatte mit EPDM-rumpfauflage. EPDM schützt den bootsrumpf und ist extrem beständig gegenüber sonnenlicht und witterungseinflüssen.
MAßE: 310x160x25 mm/12,20x3,60x0,98 Inch
Passend auch für: SBS/SB/LCF







Das Stahl-Bootsgestell **TYRESÖVAGGAN** kann für Boote bis zu einer Länge von 18 m verwendet werden und eignet sich durch eine Vielzahl von Ausführungen für die meisten Bootstypen.

- **Stabiler Konstruktion**
- **Sichere Bootslagerung durch sorgfältig dimensionierten Bodenrahmen mit stabiler Kielauflage**
- **Einfach demontierbar für Lagerung und Transport**
- **Die Teleskopstützen kann man feinjustieren und anwinkeln**
- **Kugelgelenkt Rumpfauflagen (Gummi Rumpfschutz als extra Zubehör)**
- **Pulverbeschichtet**

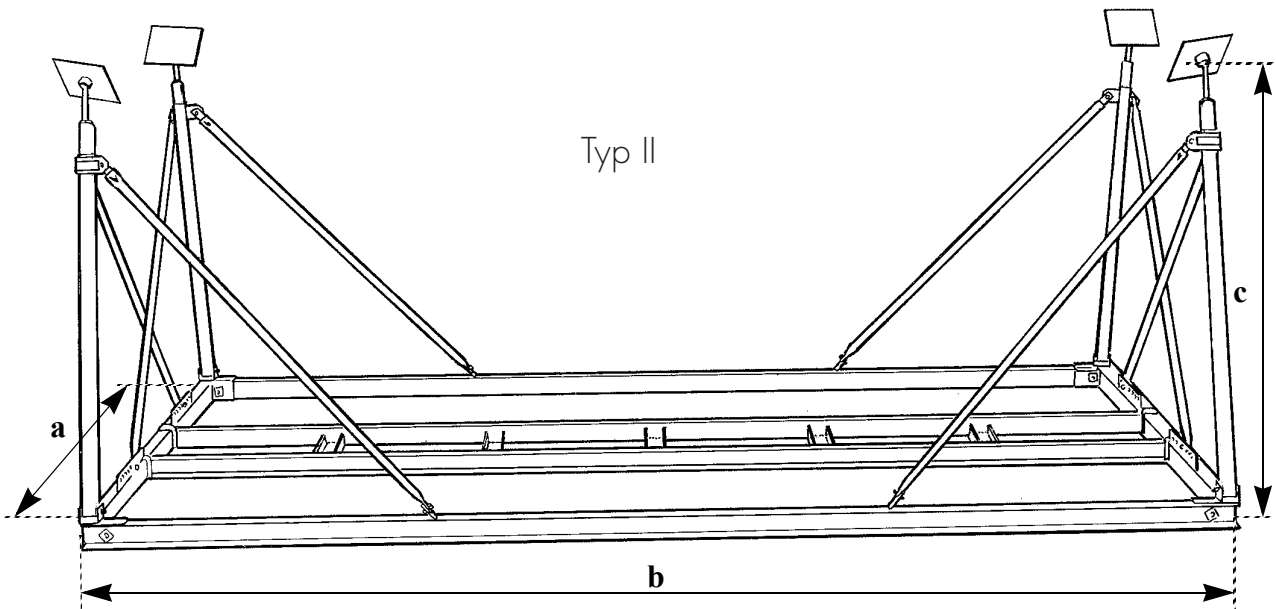
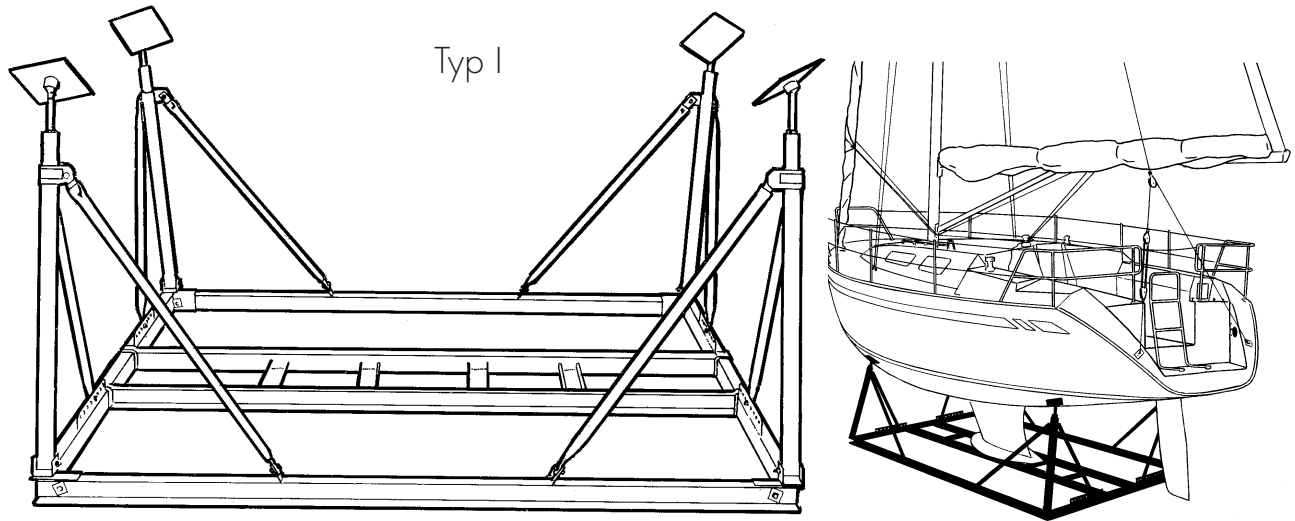
Auf Kundenwunsch können Spezialausführungen gefertigt werden.

Gummi Rumpfschutz als extra Zubehör.



210x210x25 mm
TYP I, II, III, IV

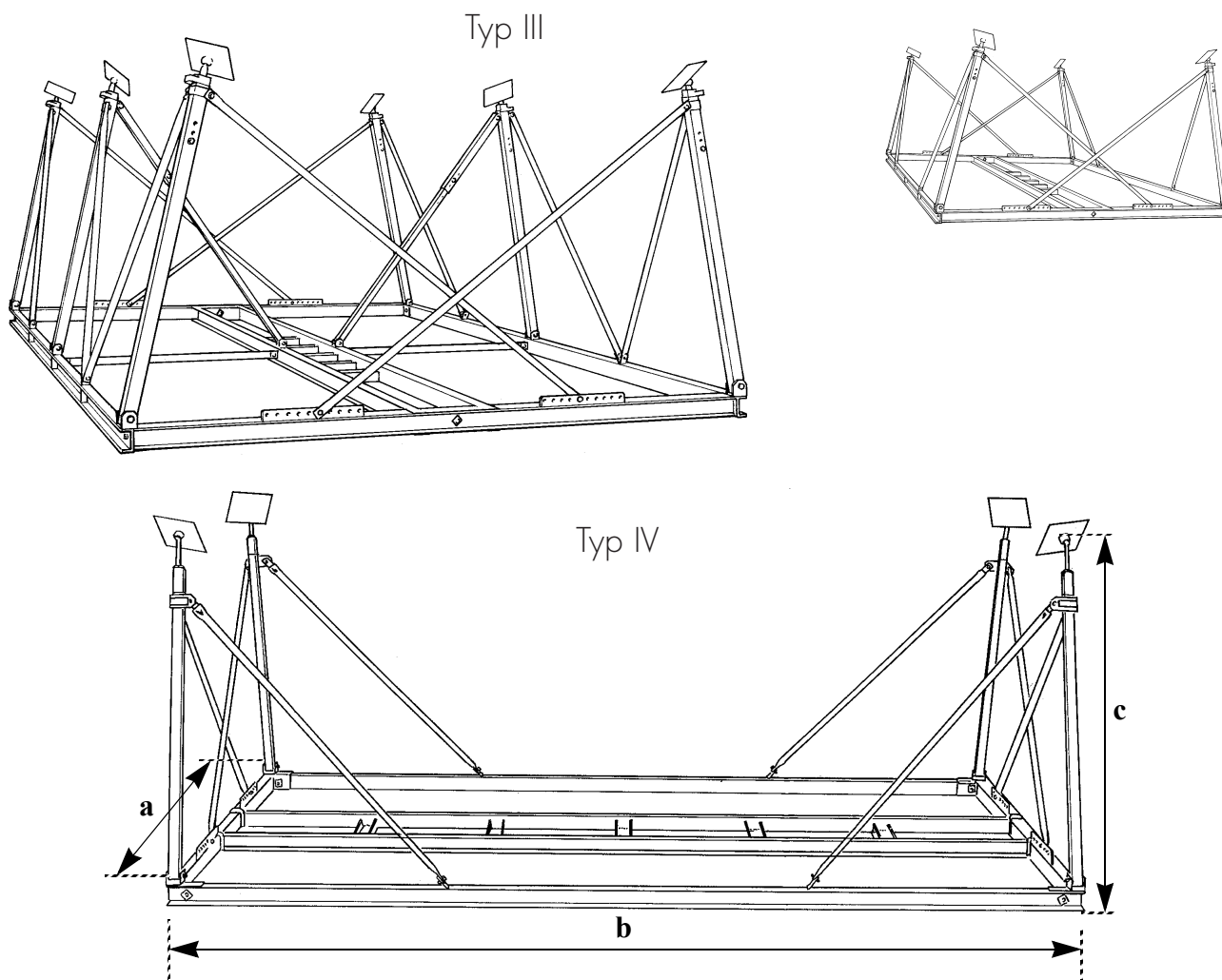
Stahl-Bootsgestell / TYRESÖVAGGAN



Typ	Max. Traglast (kg)	# Anzahl Stützen	Breite (a) (m)	Länge (b) (m)	Höhe der Stütze (c) (ca. m)	Gewicht (ca. kg)
I	7000	4	2,2	2,5	0,9-1,4/1,1-1,6	150
				3,0		165
				4,0		180
Erweiterungs-Set I		+2	2,2	+1,35		60
II		4	2,2	3,0	1,4-1,9	180
				4,0		200
Erweiterungs-Set II	+2	2,2	+1,35		60	

Typ I, II und IV können auch in einer Breite von 2,6 m geliefert werden.

Stahl-Bootsgestell / TYRESÖVAGGAN



Typ	Max. Traglast	# Anzahl Stützen	Breite (a) (m)	Länge (b) (m)	Höhe der Stütze (c) (ca. m)	Gewicht (ca. kg)
IV	10000	4	3,0	4,0	1,15-1,65/ 1,45-1,95/ 1,75-2,25/ 1,95-2,45	250
Erweiterungs-Set IV		+2	3,0	+2,0		80
III	15000	4	3,0	4,0	1,2-1,9/ 1,5-2,1/ 1,8-2,4/ 2,1-2,7	330
			3,0	5,0		360
			4,0	5,0		375
			3,0	6,0		390
	20000	6	4,0	6,0		405
			3,0	5,0		410
			4,0	5,0		425
			3,0	6,0		440
			4,0	6,0	455	

Typ I, II und IV können auch in einer Breite von 2,6 m geliefert werden.

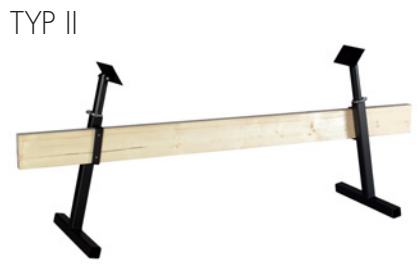
Allgemeine Empfehlung:

Die Länge des Bootsgestells sollte ca. 1/3 der Bootslänge betragen.
Motorsegler benötigen ggfs. Stützen mit angepasster Höhe.

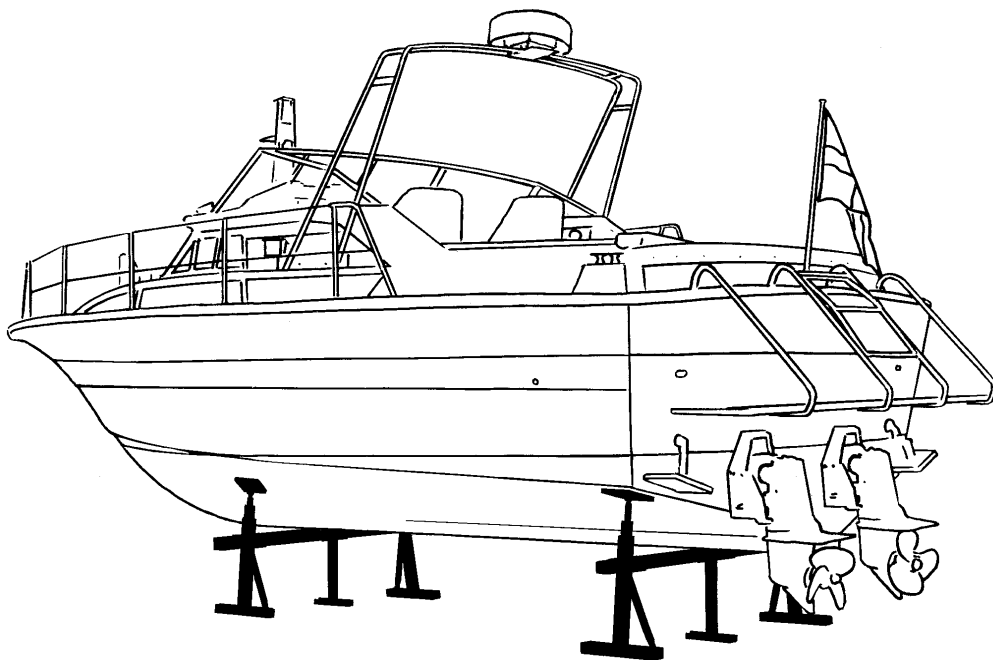
Bei Booten mit besonders schwerem Bug/Heck sollte das Erweiterungs-Set
(maximal 2 Sets/Bootsgestell) verwendet werden.

Bei Fragen wenden Sie sich bitte an den Hersteller.

Bootsgestell				Boot				
Typ	Länge (m)	Breite (m)	Anzahl Stützen	Kielform	Länge (m)	Breite (m)	Tiefgang (m)	Gewicht (t)
I	2,5	2,2	4	Flossenkiel/ Langkiel	max 8	max. 3,5	1,0–1,6	max. 7
	3,0				8–10			
	4,0				10–12			
II	3,0	2,2	4	Flossenkiel	8–10	max. 3,5	1,6–1,9	max. 7
	4,0				10–12			
IV	4,0	3,0	4	Flossenkiel/ Langkiel	10–13	3,5–4,5	1,2–2,2	max. 10
III	4,0	3,0	4	Flossenkiel/ Langkiel	10–12	3,5–4,5	1,2– 2,75	max. 15
	5,0	3,0			12–15	3,5–4,5		
		4,0				4,5–5,5		
	6,0	3,0			15–18	3,5–4,5		
		4,0	4,5–5,5					
	5,0	3,0	6		12–15	3,5–4,5		max. 20
		4,0				4,5–5,5		
	6,0	3,0			15–18	3,5–4,5		
4,0		4,5–5,5						







Schwerlast Stahl-Unterstellbock in verschiedenen Ausführungen und mit einer Traglast von 500 bis 10.000 kg/Unterstellbock – passend für die meisten Motorboote.

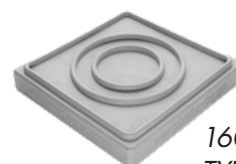
- **Extrem hohe Tragkraft bei geringem Eigengewicht**
- **Stabiler Konstruktion**
- **Demontierbar für einfachen Transport**
- **Teleskopstützen zum feinjustieren**
- **Kugelgelenkt Rumpfauflagen (Gummi Rumpfschutz als extra Zubehör)**
- **Pulverbeschichtet**

Auf Kundenwunsch können Spezialausführungen gefertigt werden.

Gummi Rumpfschutz als extra Zubehör

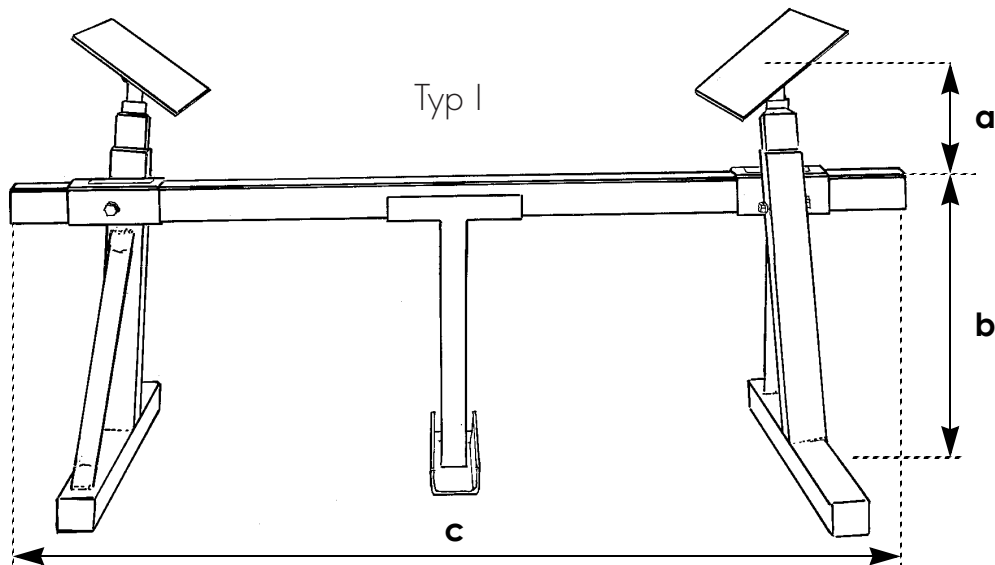
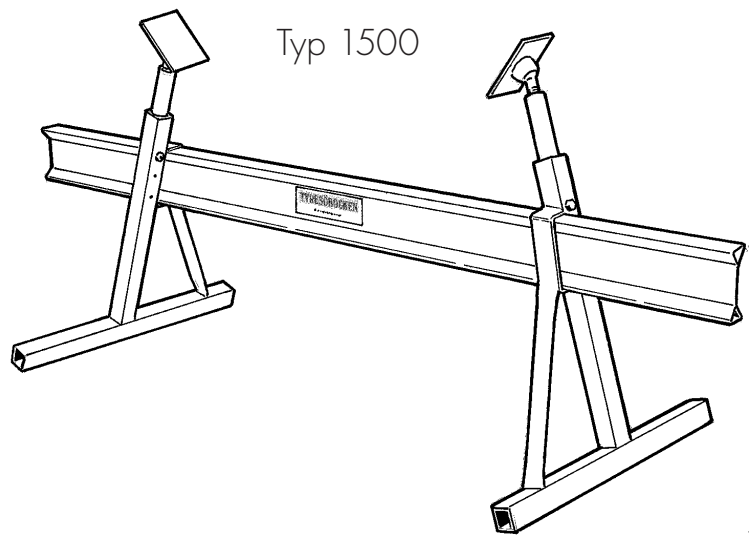
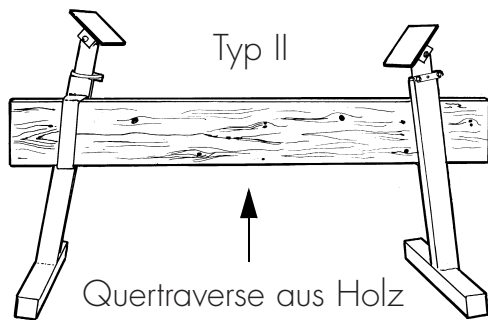


210x210x25 mm
TYPE I, IV, V



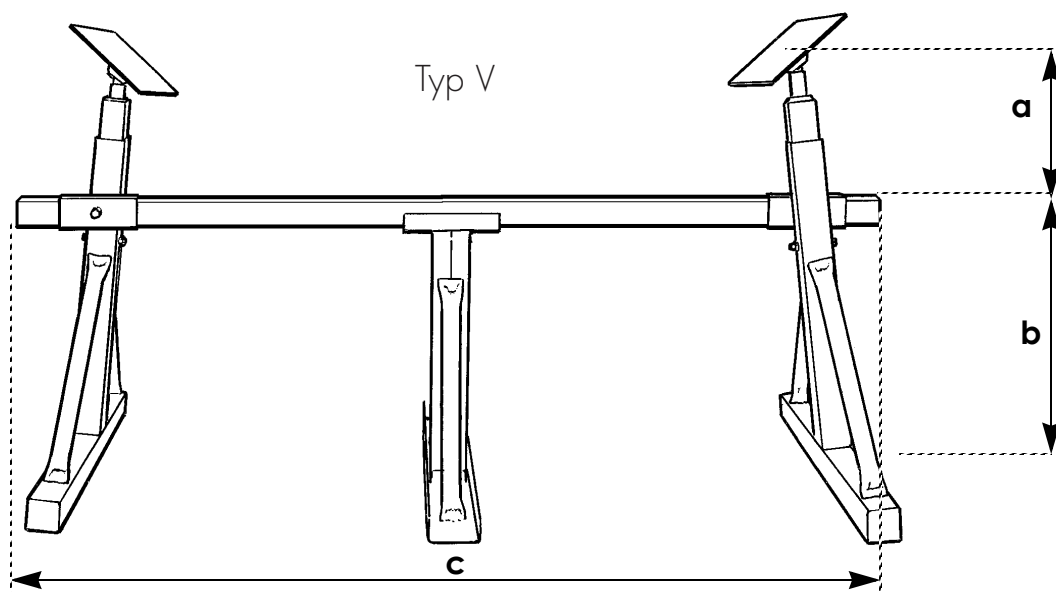
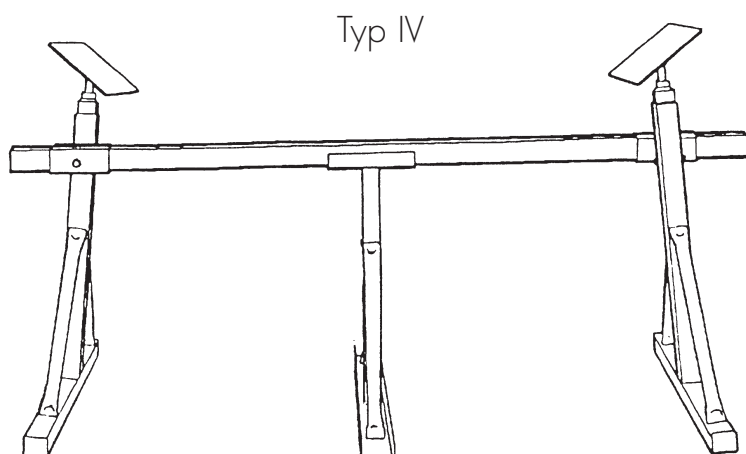
160x160x25 mm
TYPE I500

Stahl-Unterstellbock/TYRESÖBOCKEN



Typ	Max. Traglast (kg)	Höhe der Stütze (a) (m)	Höhe der Quertraverse (b) (m)	Breite (c) (m)	Gewicht (ca. kg)
II	500	0,1–0,45	0,5	2,0	14
1500	1500	0,2–0,65	0,6	2,0	34
I	5000	0,2–0,7	0,6	2,0	50
				2,5	54
				3,0	57

Stahl-Unterstellbock/TYRESÖBOCKEN



Typ	Max. Traglast st	Höhe der Stütze (a) (m)	Höhe der Quertraverse (b) (m)	Breite (c) (m)	Gewicht (ca. kg)
IV	5000	0,2–0,85	0,75	2,5	80
				3,0	84
				3,5	87
				4,0	91
V	10000	0,4–1,05	0,75	3,0	110
				3,5	114
				4,0	118
				5,0	126
Kiel Bock	5000	0,50–0,65	–	–	20

Allgemeine Empfehlungen:

Die Wahl des Stahl-Unterstellbocks sollte sich an der Gewichtskraft und Lastverteilung (Motor) des Bootes orientieren.

Boote mit Aquamatic, Z-Antrieben haben z.B. eine besonders hohe Last auf dem Heck und es kann hier, mit einer groben Schätzung, von einer Lastverteilung vom Bug zum Heck im Verhältnis von 30/70 ausgegangen werden.

Bei Booten mit Außenbordern kann von einer etwas besseren Lastverteilung ausgegangen werden, da diese meist nicht so schwer sind wie vergleichbare Z-Antriebe.

Achtung! Bei der Berechnung der auf die Unterstellböcke wirkenden Gewichtskraft sind z.B. zusätzliche Ein- und Aufbauten oder gefüllte Wasser- und Benzintanks zu berücksichtigen. Boots-Hersteller geben meist das Gewicht eines „leeren“ Bootes an, welches um ca. 20% unter dem voll ausgestatteten Boot liegt. Zum Beispiel ein 2,5 tonnen Boot wiegt ca. 3,0 Tonnen.

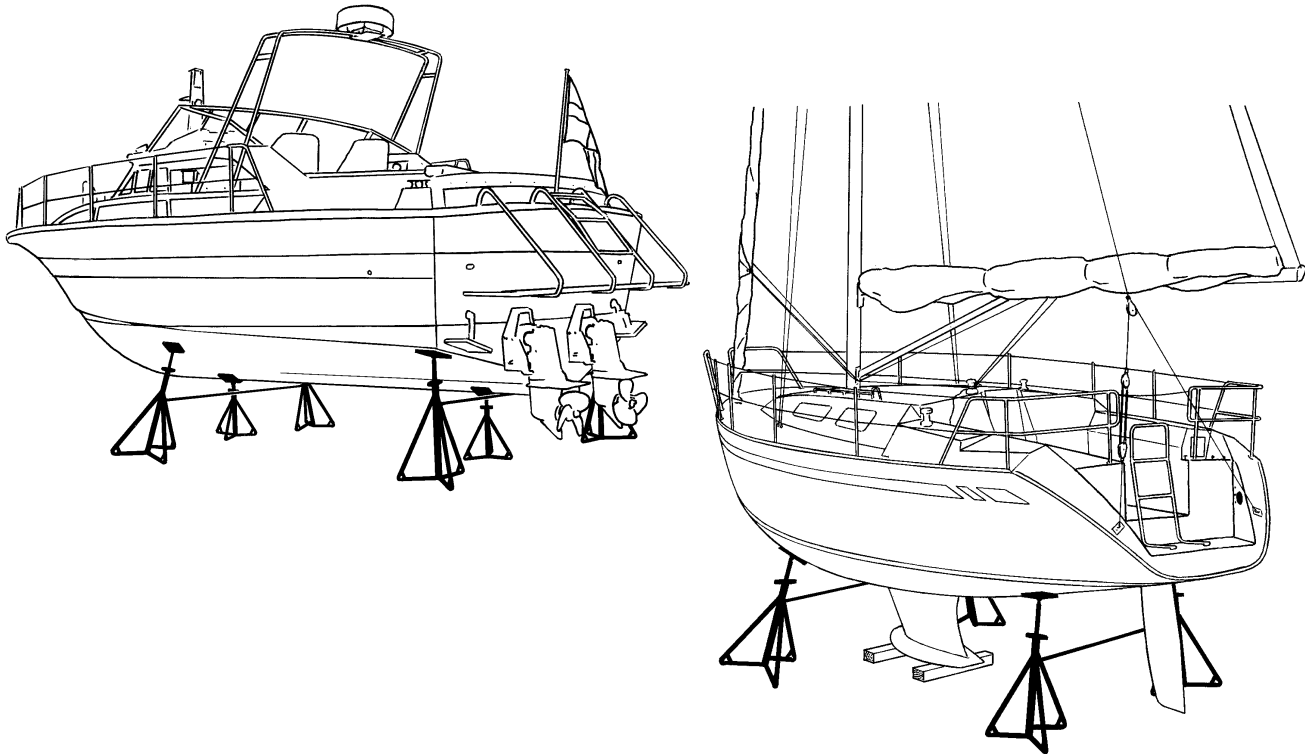
Beim Aufbocken von Booten werden grundsätzlich mindestens ein Unterstellbock am Bug und einer am Heck benötigt. Die Breite der Stahl-Unterstellböcke sollte in etwa der breitesten Stelle des Bootes entsprechen.

Bei Fragen kontaktieren Sie bitte den Hersteller.

Typ des Unterstellbocks		Lastverteilung Bug/Heck (%)	Gewichtskraft (t)
Bug	Heck		
Typ II	Typ II	30/70	max. 0,7
Typ II	Typ II	50/50	max. 1,0
Typ 1500	Typ 1500	30/70	max. 2,0
Typ 1500	Typ 1500	50/50	max. 3,0
Typ 1500	Typ I	30/70	max. 4,0
Typ I	Typ I	50/50	max. 10
Typ IV	Typ IV	50/50	max. 10
Typ IV	Typ V	30/70	max. 15
Typ V	Typ V	50/50	max. 20





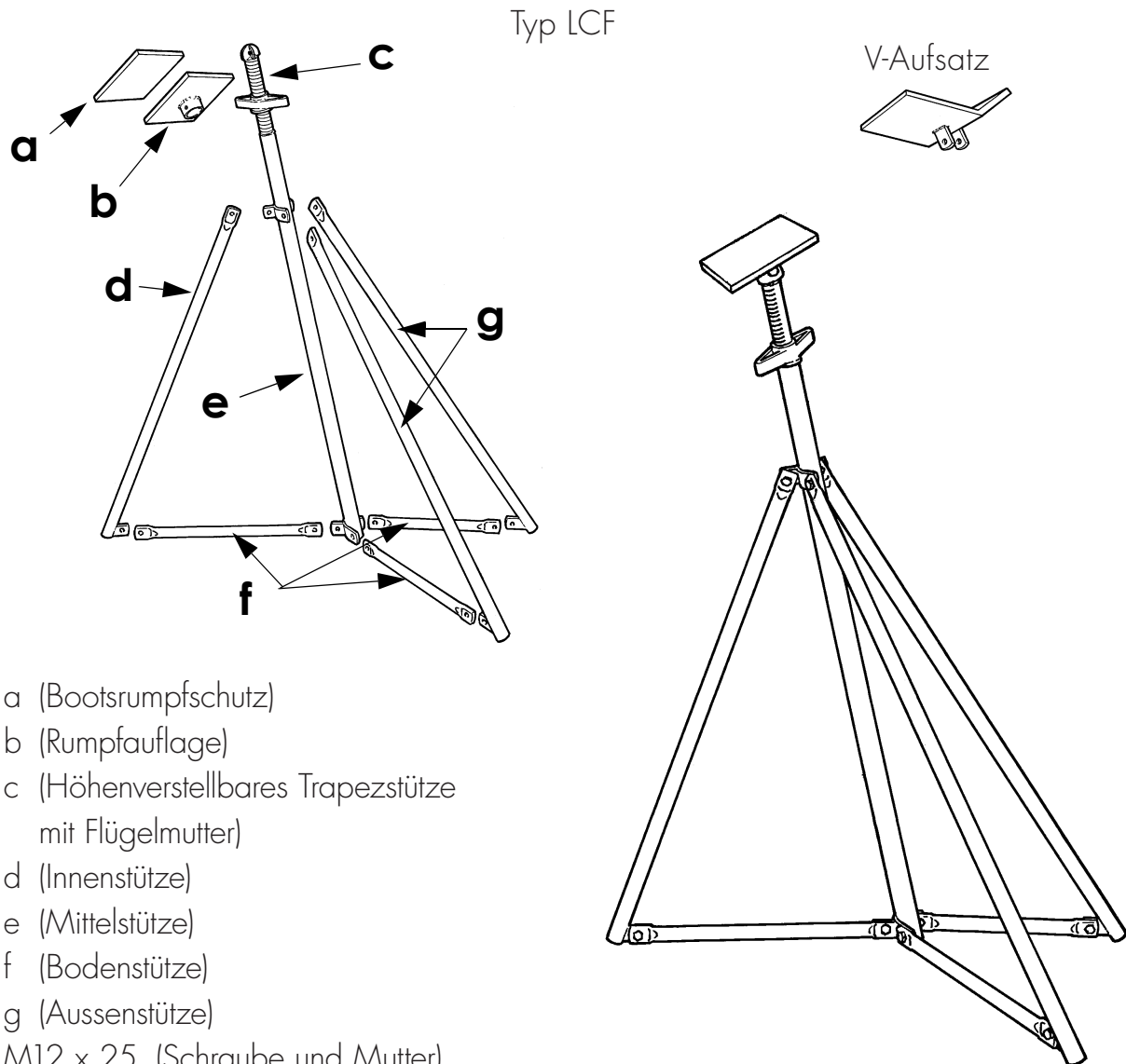


Die Bootsstütze aus Stahl **TYRESÖSTÖTTAN** können für Boote bis zu einer Länge von 18 m verwendet werden und eignen sich durch eine Vielzahl von erhältlichen Ausführungen für die meisten Bootstypen. Geeignete Bodenverhältnisse vorausgesetzt, sind sie daher die perfekten Bootsstützen für die unterschiedlichsten Anforderungen in Bootsvereinen, Werften oder Häfen.

- **Einfach demontierbar für Lagerung und Transport**
- **Schnell und stufenlos höhenverstellbar (Trapezgewinde mit Flügelmutter)**
- **Große, gummierte und neigungsverstellbare Rumpfauflagen**
- **Pulverbeschichtet**
- **Geringer Platzbedarf bei nicht Verwendung während der Bootssaison**

Auf Kundenwunsch können Spezialausführungen gefertigt werden.

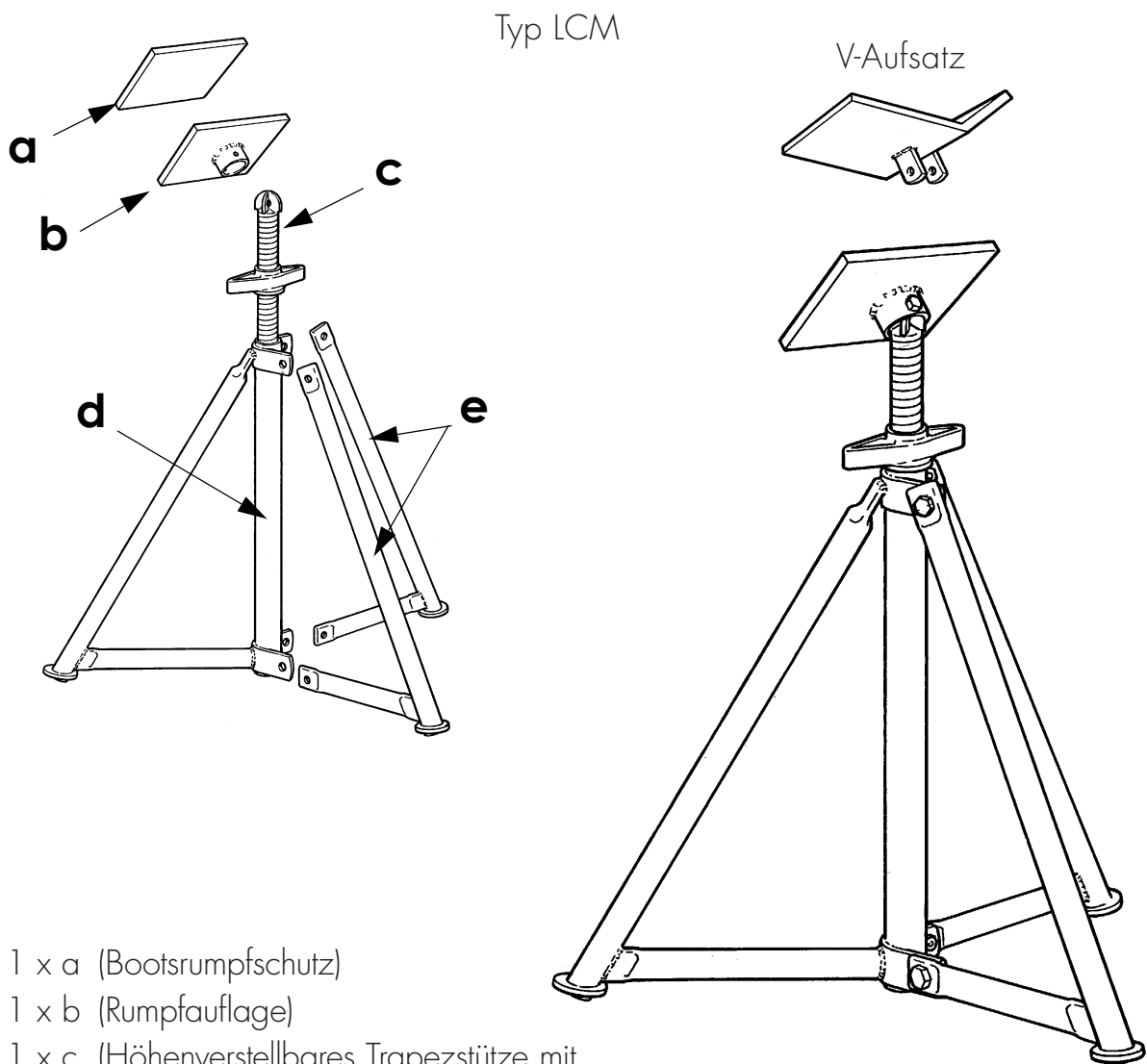
Stahl-Bootsstütze/TYRESÖSTÖTTAN



- 1 x a (Bootsrumpfschutz)
- 1 x b (Rumpfauflage)
- 1 x c (Höhenverstellbares Trapezstütze mit Flügelmutter)
- 1 x d (Innenstütze)
- 1 x e (Mittelstütze)
- 3 x f (Bodenstütze)
- 2 x g (Aussenstütze)
- 9 x M12 x 25 (Schraube und Mutter)
- 1 x M8 x 70 (Schraube und Mutter)
- 1 x Sicherungskette pro Stützenpaar

Typ	Max. Traglast (kg)	Höhe (mm)		Gewicht (ca. kg)
		Min.	Max.	
LCF 80	1250	800	1250	16
LCF 110		1100	1550	19
LCF 130		1300	1750	22
LCF 150		1500	1950	25
LCF 170		1700	2150	30
LCF 190		1900	2350	35
V-Kopf				

Stahl-Bootsstütze/TYRESÖSTÖTTAN



- 1 x a (Bootsrumpfschutz)
- 1 x b (Rumpfauflage)
- 1 x c (Höhenverstellbares Trapezstütze mit Flügelmutter)
- 1 x d (Mittelstütze)
- 3 x e (Aussenstütze)
- 4 x M12 x 25 (Schraube und Mutter)
- 1 x M8 x 70 (Schraube und Mutter)

Typ	Max. Traglast (kg)	Höhe (mm)		Gewicht (ca. kg)
		Min.	Max.	
LCM 500	2500	500	800	11
LCM 600		600	900	14
LCM 750		750	1050	15
LCM 900		900	1200	17
V-Kopf				2

Allgemeine Empfehlungen:

Segelboote/Motorsegler: Typ LCF.

Motorboote: Typ LCM, (kann mit Typ LCF kombiniert werden).

Die erforderliche Anzahl der Bootsstützen ist abhängig von der Gewichtskraft, der Länge und Breite des Bootes. Die Höhe der Bootsstützen ist abhängig von der Kielform und -Höhe des Bootes sowie der erforderlichen Lagerhöhe über dem Grund. Die Bootsstützen, die den Kiel abstützen, sollten mit den als Zubehör erhältlichen V-Aufsätzen, statt der flachen Rumpfauflagen verwendet werden. Bei Lagerung eines Segelboots/Motorseglers mit montiertem Rigg wird die Verwendung eines zusätzlichen Stützenpaar empfohlen.

Die Empfehlungen in der folgenden Tabelle basieren auf Verwendung von 15 cm hohen Pallehölzern unter dem Kiel. Verwenden Sie alle 2,6–3,3 m ein Bootsstützen-Paar. Bei Fragen wenden Sie sich bitte an den Hersteller.

Motorboot	Segelboot/Motorsegler		# Anzahl Stützen	Länge (m/ft)	Gewicht (t)
Typ		Breite (m)			
LCM	LCF				
500/ 600/ 750/ 900	80	0,8–1,25	4–6	max. 9 m/29 ft	max. 5
	110	1,1–1,55			
	130	1,3–1,75			
	150	1,5–1,95			
	170	1,7–2,15			
	190	1,9–2,35			
500/ 600/ 750/ 900	80	0,8–1,25	6–8	max. 12 m/39 ft	max. 7,5
	110	1,1–1,55			
	130	1,3–1,75			
	150	1,5–1,95			
	170	1,7–2,15			
	190	1,9–2,35			
500/ 600/ 750/ 900	80	0,8–1,25	8–10	max. 15 m/49 ft	max. 10
	110	1,1–1,55			
	130	1,3–1,75			
	150	1,5–1,95			
	170	1,7–2,15			
	190	1,9–2,35			
500/ 600/ 750/ 900	80	0,8–1,25	10–12	max. 18 m/59 ft	max. 12,5
	110	1,1–1,55			
	130	1,3–1,75			
	150	1,5–1,95			
	170	1,7–2,15			
	190	1,9–2,35			

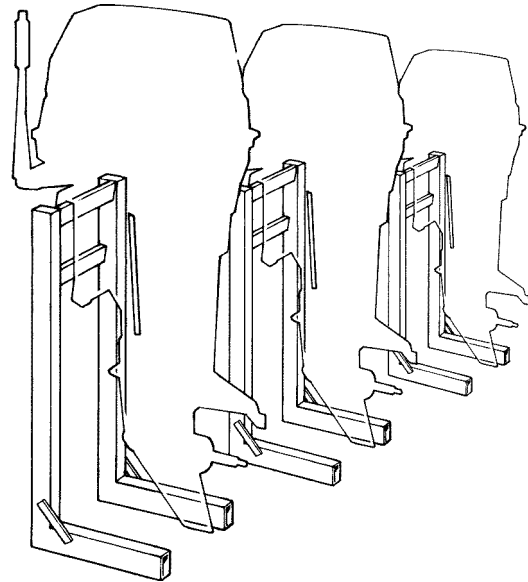
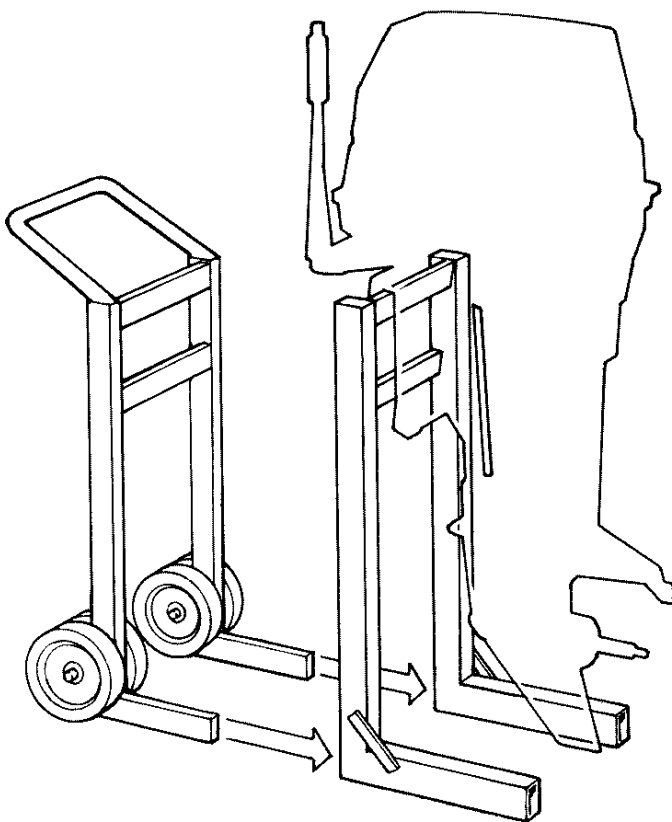


Lager- und Präsentationsständer für Bootsmotoren



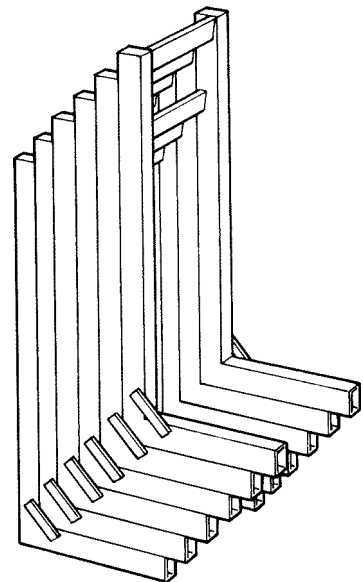
Präsentation

Präsentieren Sie Ihre neuen Außenborder einfach und dekorativ mit dem **L-Stand**.

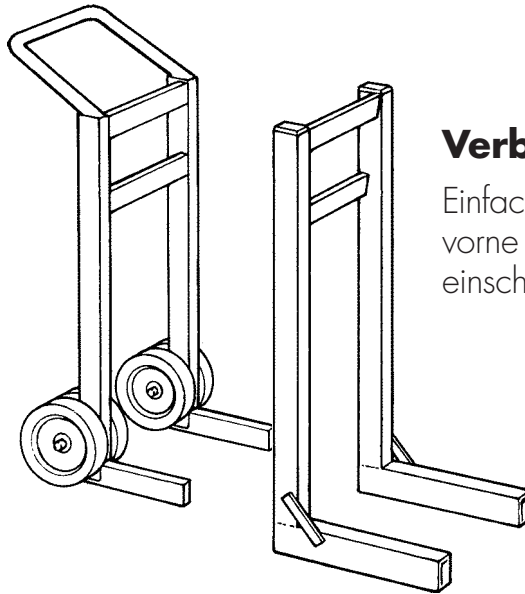


Lagerung

Nicht benötigte **L-Stands** können auf kleinster Fläche gestapelt und gelagert werden.



L-stand



Verbindung

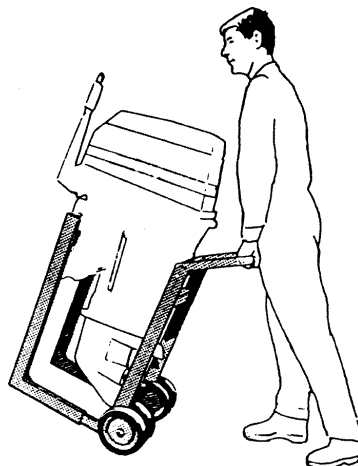
Einfach die Gabel des Heber von vorne oder hinten in den **L-Stand** einschieben, anheben und losfahren.



Anheben

Mit unserem genialen Heber können Sie Ihren Außenborder und den **L-Stand** gleichzeitig transportieren, z.B.

- wenn Ihr Showroom neu dekoriert oder gereinigt werden soll
- für die Lieferung
- in der Werkstatt



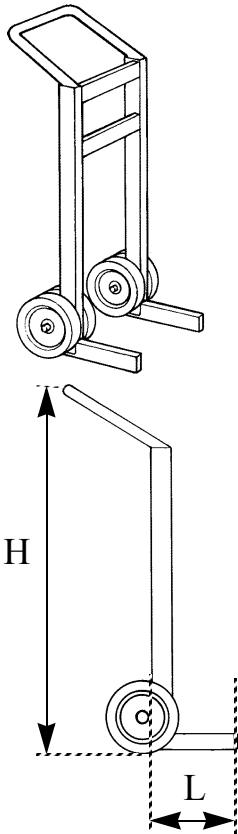
Handhabung/Transport

Mit diesem Heber wird der Motorenservice und Transportarbeit erheblich erleichtert.

L-stand

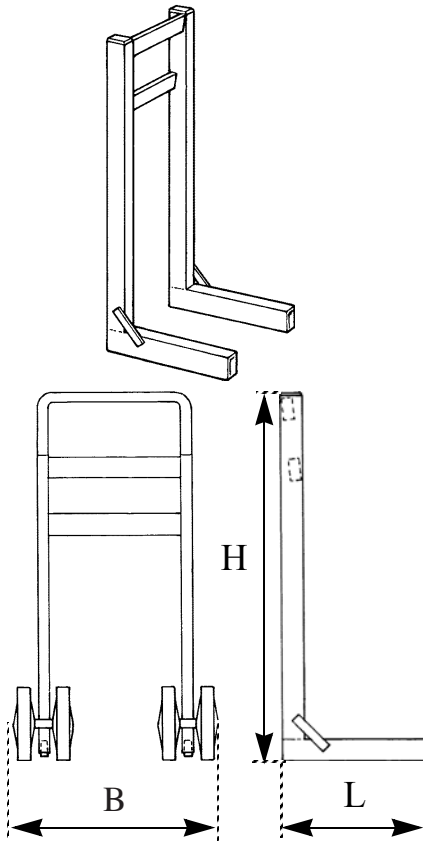
Heber

Typ TLL 150/225



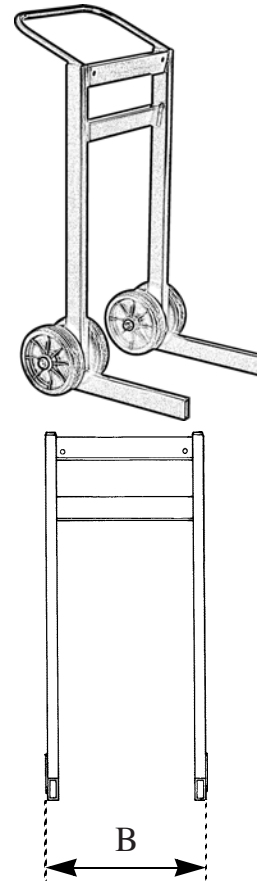
Ständer

Typ TLS 150/225/325



Transportwagen

Typ L 150/225



Typ	Maße (mm)			Gewicht (kg)	Max. Traglast (kg)
	H	L	B		
TLL 150	850	250	600	14,5	150
TLS 150	910	400	435	9	
L 150	910	400	600	14,5	
TLL 225	900	250	725	20	225
TLS 225	960	500	535	14,5	
L 225	960	500	725	20	
TLS 325	1110	600	535	23	325
TLS 300 MEGA	850	500	2500	30	300

NÄHERE ANGABEN ZUM PRODUKT:

Rahmen: verschweißte Stahlröhren

Räder: Doppelrollen Vollgummi, Kunststoff Felge

Farbe: Pulverbeschichtet (schwarz)



G-C Stern Drive Stand



Der **G-C STERN DRIVE STAND** (DL 150) ist ein einzigartiger und leicht zu handhabender Montage-, Service- und Lagerbock für Z-Antriebe/Heckmotoren. Das geringe Eigengewicht und die innovative Konstruktion vereinfachen den Transport und die Lagerung schwerer Heckmotoren um ein vielfaches gegenüber herkömmlichen Lösungen. Der **G-C STERN DRIVE STAND** wird in zwei Varianten angeboten – Typ DL 150 mit Rädern und Typ DLS 150 ohne Räder (Lagerung vieler Heckmotoren). Für den Typ DLS 150 empfiehlt sich die Verwendung des TLL150 – optional kann dieser auch beim DL 150 verwendet werden.

Der **G-C STERN DRIVE STAND** DL150/DLS150 sowie der Heber TLL 150 werden aus leichtem, jedoch stark belastbarem Stahl gefertigt und haben durch ihre Pulverbeschichtung eine unverwüstliche Oberfläche.

- Einfachste Handhabung von Z-Antrieben und Heckmotoren
- Ideal für Wartungs- und Servicearbeiten
- Höchster Korrosionsschutz und Witterungsbeständigkeit durch Pulverbeschichtung
- Traglast bis 150 kg
- Geringes Gewicht (14 kg)



52x58x8 cm, Gewicht 14 kg



DL 150



DLS 150



TLL 150





Der **G-C Trailer** wurde von Fachmännern entwickelt. Seit mehr als 20 Jahren wird der Trailer in Werften und Bootvereine eingesetzt. Alle Bootstypen, Motor- und Segelboote, egal welcher Rumpfform, können mit dem **G-C Trailer** transportiert werden.

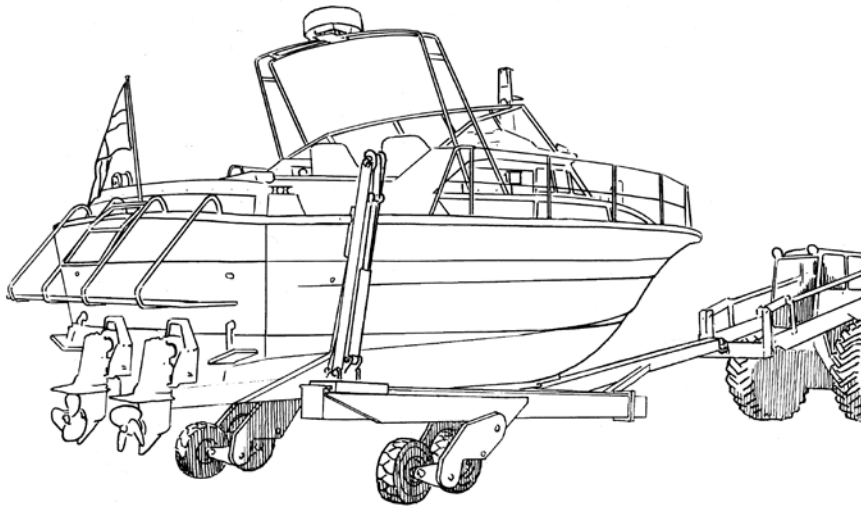
Der **G-C Trailer** hat ein Einachsiges System, was ermöglicht, selbst auf engstem Raum eine einfache und sichere Handhabung.

Der **G-C Trailer** hat zweiachsig montierte Räder, mit denen er ruhig und sicher auch über groben Untergrund rollen kann.

Der **G-C Trailer** wird aus Stahl gefertigt und bietet damit eine langlebige und sichere Nutzung für professionelle Anwender mit höchsten Ansprüchen.

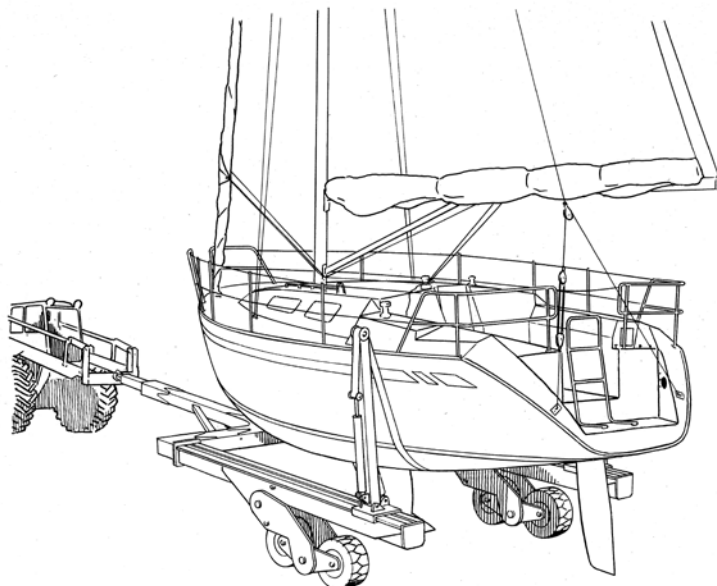
Der **G-C Trailer** ist verwendbar mit den meisten Lagerbocksystemen – aber zusammen mit dem **Stahl-Bootsgestell/TYRESÖVAGGAN**, dem **Stahl-Unterstellbock/TYRESÖBOCKEN** oder der **Stahl-Bootsstütze/TYRESÖSTÖTTAN** bildet er ein unschlagbares System.

G-C Trailer



- Hydraulisch verstellbare Breite und Länge.
- Die Breite kann einfach an die bei Ihnen verwendeten Lagerböcke angepasst werden.
- Hydraulisch spannbare Haltegurte und verstellbare Stützen ermöglichen den Einsatz für fast jeden Bootstyp.
- Die Zugdeichsel ist Längenverstellbar und erleichtert das Rangieren auf Rampen und in engen Plätzen.
- Alle Oberflächen, die direkt mit dem Boot in Kontakt kommen, können haben einen speziellen Schutz um Kratzer und weitere Schäden zu verhindern. Zum bestmöglichen Schutz des Bootsumpfes werden 150 mm breite Halte- bzw. Hebegurte verwendet.

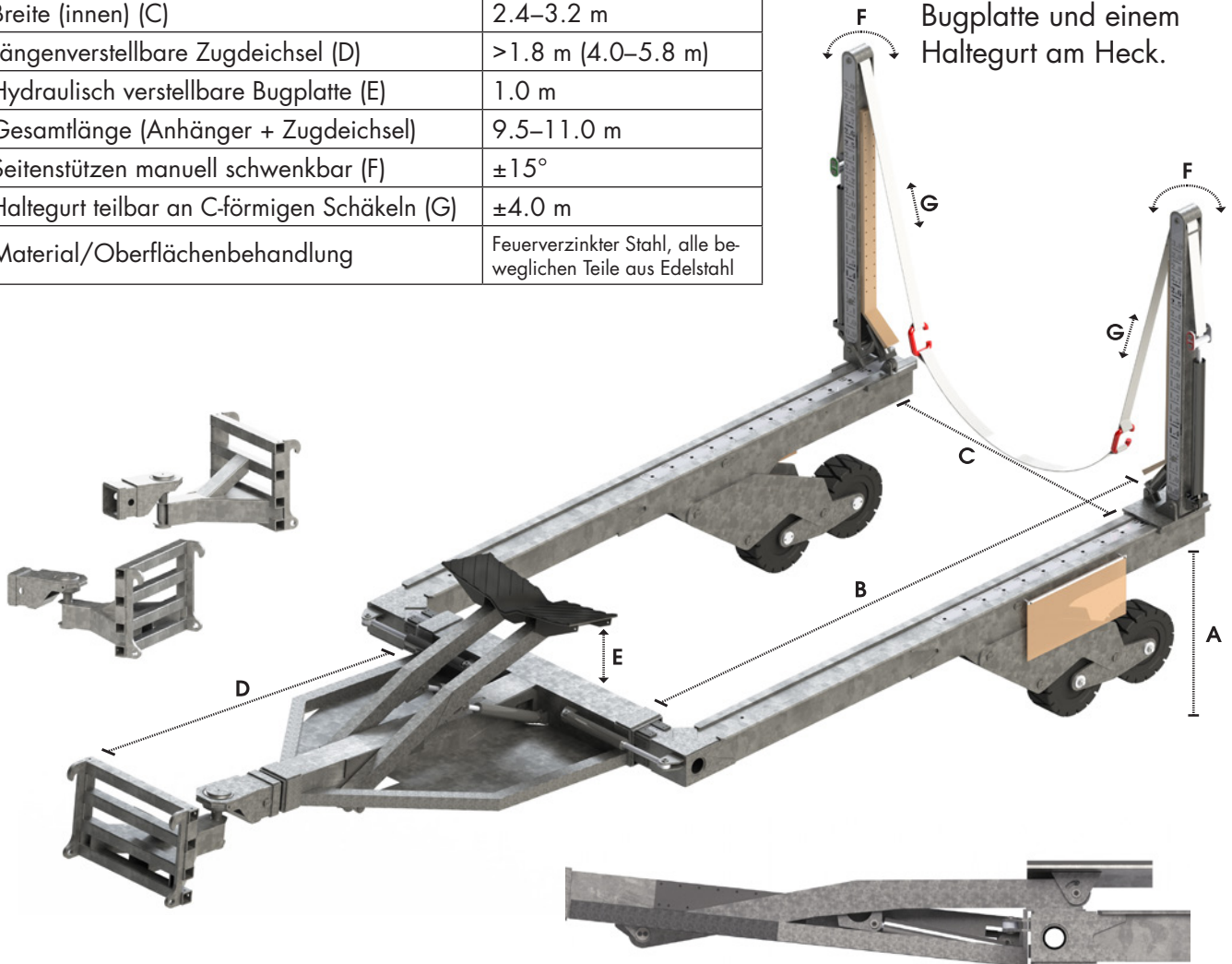
Zögern sie nicht uns zu kontaktieren, wenn Sie weitere Informationen benötigen!



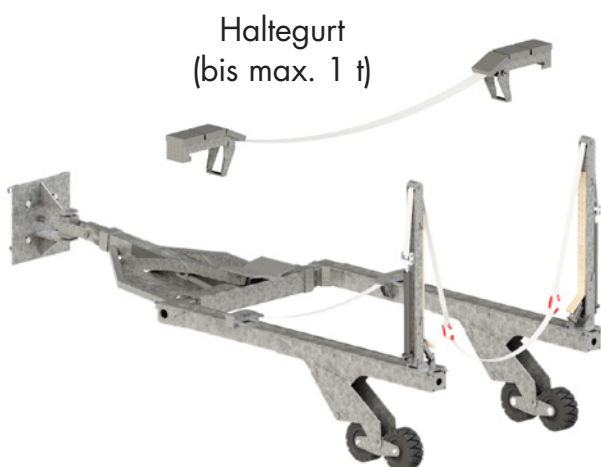
G-C Trailer

Traglast	15 Tonnen
Rahmenhöhe (A)	0.7–1.5 m
Rahmenlänge (B)	5.0 m
Breite (innen) (C)	2.4–3.2 m
Längenverstellbare Zugdeichsel (D)	>1.8 m (4.0–5.8 m)
Hydraulisch verstellbare Bugplatte (E)	1.0 m
Gesamtlänge (Anhängen + Zugdeichsel)	9.5–11.0 m
Seitenstützen manuell schwenkbar (F)	±15°
Haltegurt teilbar an C-förmigen Schäkeln (G)	±4.0 m
Material/Oberflächenbehandlung	Feuerverzinkter Stahl, alle beweglichen Teile aus Edelstahl

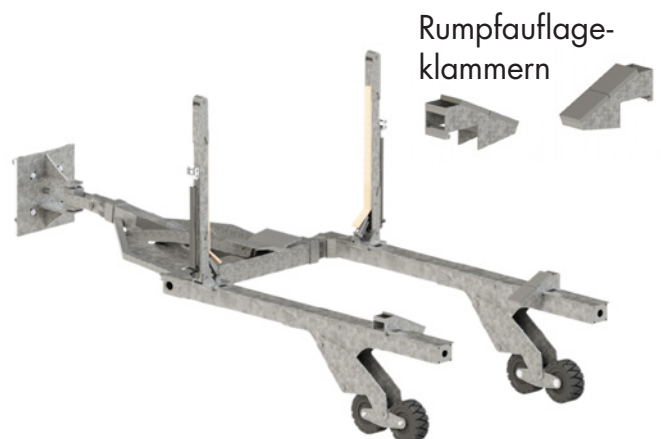
Das Boot liegt auf einer höhenverstellbaren Bugplatte und einem Haltegurt am Heck.



Hydraulisch höhenverstellbare Bugplatte.



Das Boot lagert auf einem Front- und Heckhaltegurt (nur für schmale und leichte Boote).



Das Boot lagert auf einer Bugplatte und Rumpfauflage-Klammern (Bootsrümpfe mit scharfen Kanten).

TECHNISCHE DATEN

Eigengewicht
Maximale Traglast
Gewichtsverteilung
Hubhöhe, Laufräder
Breitenverstellbar
Zugdeichsel Längenverstellbar
Bugplatte (höhenverstellbar)
Hydrauliksystem
Arbeitsdruck
Ventile

Hebegurt

Spannung
Breite

Rahmen

Stahl
Festigkeit
Korrosionsschutz

Räder/Felgen

Typ
Reifenmaß
Anzahl Räder
Maximale Last pro Rad

Zylinder

Kolbenstange
Korrosionsschutz
Sicherheit

Welle

Material

C€-standard

ca. 4,5 t
15,0 t
5 t Bugplatte + 5 t Laufräder
ca. 0,8 m (hydraulisch)
ca. 0,8 m (hydraulisch)
ca. 1,8 m (hydraulisch)
ca. 1,0 m (hydraulisch)
Funkbetrieb
170–200 Bar
Funkbetrieb
Teilbar, Verbindung mit C-förmigen Schäkeln
ca.4,0 m (hydraulisch)
150 mm

S355 J2H
FEM Analyse
Verzinkt

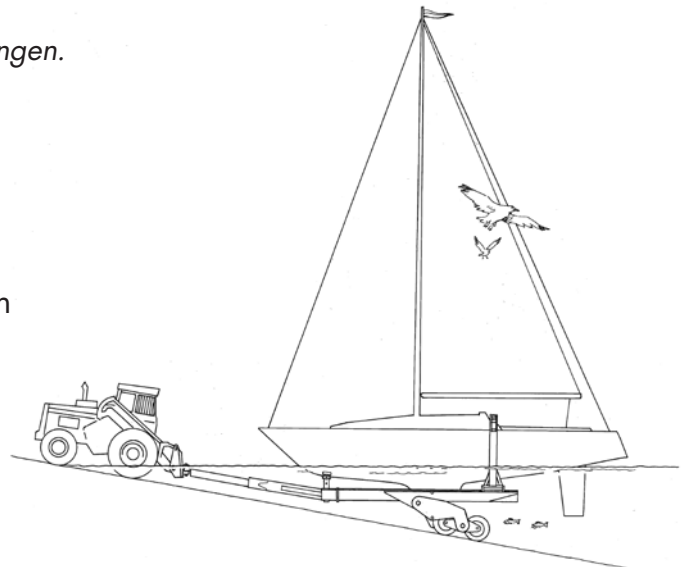
Schwerlasträder, Pannenschutz
23x9-10
4
3,5 t

Edelstahl, AISI 329
Erfüllt Kategorie C4
Lasttragende Zylinder mit hydraulischer Sperre

Edelstahl

Mit Vorbehalt bei eventuellen Konstruktionsänderungen.

Alle im **G-C Trailer** verarbeiteten Materialien wurden unter Berücksichtigung von größter Sicherheit und einen langlebigen Einsatz bei minimalem Pflegeaufwand gewählt.



Mastenkräne



**CE-standard. Hubhöhe ca. 12-15 m.
Hubgewicht max. 500 kg. feuerverzinkt.**



Händler/Geschäfte

SCHWEDEN

BYGGPLAST & BÅTPRYLAR

Großhandel/Distributor
1500 Händler
www.byggplast-batprylar.se

BENN'S MAST & BÅTTILLBEHÖR

Händler
www.benns.se

BÅTACCENTEN

Händler
www.bataccenten.se

ERLANDSONS BRYGGA

Händler
5 Geschäfte
www.erlandsonsbygga.se

HJERTMANS

Händler
9 Geschäfte
www.hjertmans.se

SEASEA

Händler
30 Geschäfte
www.seasea.se

DEUTSCHLAND

A.W. NIEMEYER

Händler
7 Geschäfte, Online Shop
www.awn.de

ACKERMANN

YACHTHAFENAUSRÜSTUNG E. K.
Händler
www.ackermann-bootsstege.de

OUTMAR

Online Shop
www.outmar.com

DÄNEMARK

DANCOVER A/S

Händler
Händler in Europa, 17 Länder
www.dancover.com

HJERTMANS DANSK MARINEUDSTYR

Händler
9 Geschäfte
www.hjertmans.dk

ESTLAND

SEAWAY CLOTHING OÜ

Händler
www.seawayclothing.ee

EUROPA

IMDS

Distributor
www.imds.eu

USA/NORDAMERIKA

SCAFFOLDMART

Großhandel/Distributor
Händler
www.scaffoldmart.com

FINNLAND

OY VESTEK AB

Händler
Großhandel/Distributor
50 Händler, 4 Geschäfte
www.vestek.fi

MOTONET OY

Händler
34 Geschäfte
www.motonet.fi

DUELL BIKE-CENTER OY

Großhandel/Distributor
www.duell.fi

KROATIEN

ADVENTURE NAUTIC SHOP

Distributor/Händler
www.adventure-charter.hr

LETTLAND

BALTIJAS JAHTU SERVISS SIA

Händler
www.laivulietas.lv

MONTENEGRO

ADVENTURE NAUTIC SHOP

Distributor/Händler
www.adventure-charter.hr

NIEDERLANDE

XL MARINE

Händler
www.xlmarine.eu

NORWEGEN

SEASEA

Händler
2 Geschäfte
www.seasea.no

NORWAY MARINE SUPPLY AS

Großhandel/Distributor
1200 Händler
www.nmsinfo.no

MARITIM BÅTUTSTYR

Händler
6 Geschäfte
www.maritim.no

SCHWEIZ

A.W. NIEMEYER

Händler
1 Geschäfte, Online Shop
www.awn.de

SUTER MARINE DÜBENDORF

Großhandel/Händler
www.suter-marine.ch

SLOWENIA

ADVENTURE NAUTIC SHOP

Distributor/Reseller
www.adventure-charter.hr

ÖSTERREICH

A.W. NIEMEYER

Händler
1 Geschäfte, Online Shop
www.awn.de



WIEDERVERKÄUFER



Maskinfabriken G-C A.B.

Thulevägen 18, S-135 55 TYRESÖ
Fon. +46 8 712 50 90. Fax. +46 8 712 71 90
info@gcboathandling.com www.gcboathandling.com
info@tyresovaggan.com www.tyresovaggan.com

